



Cofinancé
par l'Union
européenne
FSE+

N° MDFSE : 202201102

ATELIER CHANTIER D'INSERTION ITINERANT AC2I



BILAN QUALITATIF 2022



Cofinancé
par l'Union
européenne
FSE+

N° MDFSE : 202201102

BILAN QUALITATIF 2022

AC2I « Atelier Chantier d'Insertion Itinérant »

Le chantier AC2I a ouvert ses portes le 01/01/2019. Il œuvre dans la réfection de bâtiment et l'entretien d'espaces verts.

10 salariés en insertion répartis sur 2 équipes bénéficient d'un contrat de travail sur 20 heures semaine et d'un accompagnement socioprofessionnel.

➤ **Salariés permanents**

Une directrice, une coordinatrice, une accompagnatrice socioprofessionnelle, un encadrant technique d'insertion.

🌀 Nos missions :

➤ **Publics accueillis**

- Demandeurs d'emplois de plus d'un an ;
- Bénéficiaires du RSA ;
- Travailleurs handicapés ;
- Personnes prises en charge au titre de l'aide sociale ;
- Personnes ayant achevées une période d'incarcération ou de désintoxication ;
- Personnes relevant de la protection judiciaire à la jeunesse ;
- Jeunes inscrits dans le PACEA, NEETS

➤ **Objectifs**

- Accueillir les personnes les plus en difficultés ;
- Accompagner les salariés dans un parcours d'insertion ;
- Evaluer les compétences professionnelles ;
- Former les salariés ;
- Préparer le salarié à l'intégration au monde du travail ordinaire ou à l'entrée en formation.

➤ **Activités**

Métiers liés à l'activité d'agent d'entretien des espaces publics : métiers du bâtiment et des espaces verts.



Cofinancé
par l'Union
européenne
FSE+

N° MDFSE : 202201102

Les financements :

- La convention Etat

Nous avons été conventionnés pour 4.29 postes d'insertion et avons réalisé 4.94 ETP en 2022 soit 115% de réalisation. Notre objectif en 2023 est de maintenir nos ETP à 4.29.

Nous avons mis en place la possibilité à chacun (selon l'assiduité et le bon vouloir) de faire plus d'heures. Ainsi, nous pallions aux absences justifiées ou non (avertissement dans ce cas).

- La convention Département

Pour l'année 2022, l'ensemble des ACI de l'APFE sont conventionnés sur la base de 20 places de bénéficiaire RSA en file active.

Pour 2022, la moyenne réelle de la file active des bénéficiaires RSA accueillis sur l'ensemble des ACI de l'APFE est de 30.58 ETP.

- Le FSE +

Un financement pour 2022 est en cours d'instruction la demande ayant été faite sur la nouvelle programmation FSE+ pour les années 2022 et 2023. L'ensemble des ACI de l'APFE peuvent bénéficier d'un financement FSE+ Emploi Inclusion Jeunesse Compétences : Accompagnement dans l'emploi au sein des ACI pour le financement des postes des encadrants techniques d'insertion et d'accompagnatrices socioprofessionnelles, selon une forfaitisation en fonction du nombre d'ETP et du nombre d'ACI.

En prévisionnel, on constate une baisse de la convention FSE passant de 46 500 € pour 3 ACI portés en 2021 à 42 000 € pour 5 ACI dès 2022.

- Chiffre d'affaires

En 2022, l'AC2I a réalisé un chiffre d'affaires de 65 920€.



Cofinancé par l'Union européenne FSE+

N° MDFSE : 202201102

Le public accueilli :

➤ Candidatures reçues pour l'ensemble des ACI de l'APFE

La plateforme de l'inclusion par sa facilité d'utilisation et son ouverture aux différents acteurs de l'insertion a permis le recueil de 130 candidatures pour l'ensemble de nos chantiers. Toutes ces candidatures n'ont pu être exploitées. Nous avons constaté en 2021 de nombreux doublons de candidatures de personnes positionnées. Ces personnes étaient présentes sur 2,3 voire 4 ACI, faussant ainsi nos chiffres de candidatures. Grâce à nos échanges et une bonne communication avec nos partenaires, en 2022, nous avons réussi à faire baisser sensiblement le nombre de doublons. Cette baisse a été rendue possible par l'étude des candidatures avant positionnement sur la plateforme par le référent. Sur l'année 2022, il nous reste 23 candidatures en doublon sur la plateforme, ce qui ramène à une meilleur exploitation des candidatures reçues et traitées.

La plateforme de l'inclusion, par son ouverture profiterait de quelques améliorations, notamment au niveau de la possibilité de modification des positionnements des candidatures par les prescripteurs ou des employeurs des structures de l'IAE, surtout au niveau des orientations sur les différents ACI. Cette amélioration permettrait d'éviter les différents doublons de positionnement, et optimiserait l'utilisation de la plateforme de l'inclusion, comme outil aux services de l'emploi et de l'insertion.

➤ Effectifs des salariés polyvalents

En 2022, on compte 23 CDDI en entrées/sorties permanentes.

➤ Âge moyen des salariés en insertion

Tranche d'âge	2021	2022
Moins de 25 ans	2	4
25 à 49 ans	7	15
Plus de 50 ans	2	4
TOTAL	11	23

➤ Répartition par critères d'éligibilité

Critères d'éligibilité	Nbre de salariés en 2021	Nbre de salariés en 2022
PACEA	1	2
RSA	8	15
TH	1	1
ASS	2	2
Sous-main de justice	3	3



Cofinancé
par l'Union
européenne
FSE+

N° MDFSE : 202201102

Les formations et actions en lien avec les entreprises :

Les formations collectives suivies

- CléA :

Les salariés en CDDI de l'AC2I sur 2022 ont bénéficié de la formation CLEA avec une prise en charge AKTO sur le plan de formation et PIC IAE.

CLEA 168H/an

CléA est composé de 7 compétences clés chacune représentant un module :

- 1-Communiquer en Français :
- 2-Utiliser les règles de base de calcul et du raisonnement mathématique :
- 3-Utiliser les techniques usuelles de l'information et de la communication numérique :
- 4-Travailler dans le cadre de règles définies d'un travail en équipe :
- 5-Travailler en autonomie et réaliser un objectif individuel :
- 6-Apprendre à apprendre tout au long de la vie ;
- 7-Maîtriser les gestes et postures, et respecter les règles d'hygiène, de sécurité et environnementales élémentaires.

- Autres formations et actions :

- Action de prévention « Inclusion Bancaire » animée par Laetitia Leroy et Familiale et Mélanie Véron Conseillères en Economie Sociale de l'Association Cypres.
- Semaine « Réussir sans Attendre » organisée en partenariat avec le Conseil Départemental « permettre à chaque allocataire du RSA de retrouver un emploi, de démarrer une formation ou un apprentissage ou encore d'obtenir un coup de pouce utile dans son parcours » via la présentation des SIAE, une visite et un entretien diagnostic.
- Ateliers de sensibilisation et de partage pour une planète durable animés par Sabine DAVID de l'association « Et Après ».
- Atelier Prévention et échanges autour des violences conjugales animé par Mme Marie-France DIOT Assistante Sociale Gendarmerie.

Les formations et périodes d'immersion individuelles suivies

- Formations externes :

1 salarié B RSA en formation via le PIC IAE : Certification auxiliaire ambulancier du 9 au 20 mai 2022 avec AFTRAL Amiens.

- Les périodes d'immersion :

Objectifs : développer son expérience et ses compétences, valider un projet professionnel.

11 périodes d'immersion ont été réalisées en 2022 :

- Ambulances DUCATEL SAS auxiliaire ambulancier 12/2022 B RSA
- SARL Garage du Centre Mécanicien 11/2022 B RSA
- Eurl DELEZENNE Nicolas ouvrier polyvalent du bâtiment 10/2022
- SAS JPA Paysage ouvrier en espaces verts 09/2022 B RSA
- ATOUT LIRE Encadrement Technique 08-09/2022 B RSA
- Ent. CALAIS Frédéric manœuvre 05/2022 B RSA
- CSB Ambulance auxiliaire ambulancier 04-05/2022 B RSA
- LEADER PRICE Employé Libre-Service 04-05/2022 B RSA
- Commune de BEAUCAMPS LE VIEUX Agent d'entretien polyvalent 04-05/2022
- Eurl DELEZENNE Nicolas ouvrier polyvalent du bâtiment 04-05/2022
- ASB opérateur polyvalent 03/2022 B RSA



Cofinancé
par l'Union
européenne
FSE+

N° MDFSE : 202201102

• Les autres actions de formation et d'accompagnement :

- Orientations vers les actions CD : 8 sur Vers ma Route, 15 sur Illectronisme

Les résultats :

Type de sorties	2021	%	2022	%
Emploi Durable	1	33.33%	1	8.33%
Emploi de transition	/		3	25%
Autres sorties positives (formation, ...)	1	33.33%	/	
Total Sorties positives	2	66.66%	4	33.33%
Décès	/		1	8.33%
Autre	1	33.33%	5	41.66%
Démission	/		2	16.66%
Total des sorties	3	100%	12	100%

Notre chantier présente un résultat de 33.33% de sorties positives. Le travail fourni par nos équipes ASP et encadrant, permet de développer et renforcer la qualification et les compétences professionnelles, la conduite à adopter au sein du monde du travail, et également de réduire les freins à l'emploi périphériques. Ce travail et cette volonté de repenser l'insertion par des périodes d'immersion, et des orientations de nos projets en fonctions des besoins et des capacités des salariés accueillis est encourageant pour le futur de notre action. On constate également, malgré nos efforts, qu'une partie de notre public accueilli n'adhère pas au programme d'insertion soit par démission qui représente 16.66% de nos sorties, mais aussi la volonté de ne pas poursuivre soit à la demande des personnes, soit par rapport à l'engagement des salariés dans le programme d'insertion qui représente 41.66%.

➤ Les emplois durables

1 CDD 6 mois avec l'entreprise M Alain COURTOIS en agent d'élevage.

➤ Les emplois de transition

1 CDD intérim ADECCO pour l'atelier sérigraphique de la Bresle en agent de production.

1 CDD de 3 mois pour l'entreprise LABOULET.

1 CDDI de 4 mois auprès de la Communauté de Commune du Pays de la Serre en aide maçon.

L'activité technique

Janvier 2022 :

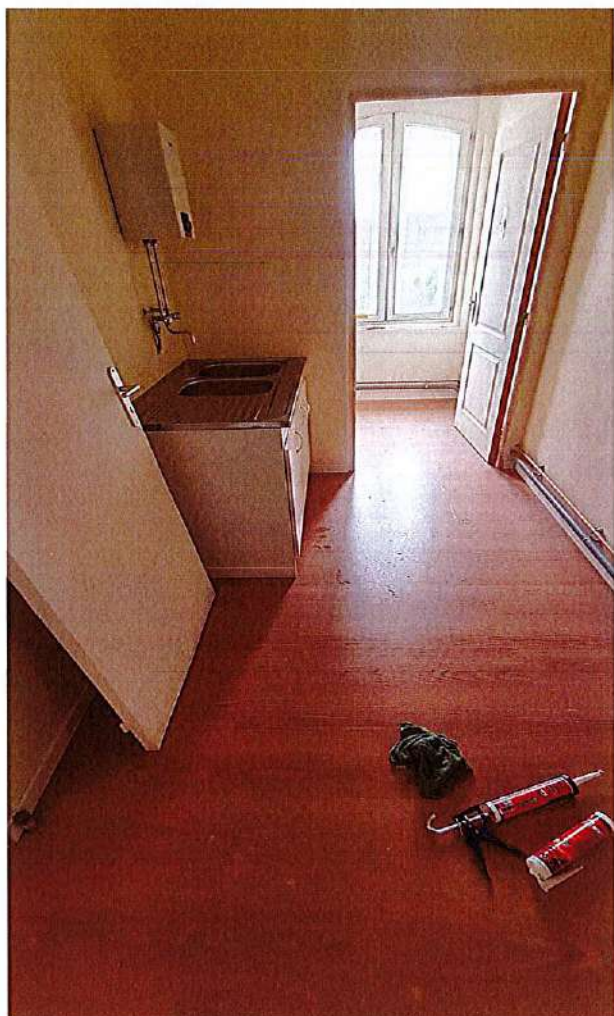
Aménagement de bureau SAHLM CREIL

APFE travaux de réfection bâtiment à DOULLENS

Château de BELLOY SAINT LEONARD démontage, nettoyage de murs / triage de briques et pierres avec mise en palette.

Février 2022 :

APFE travaux de réfection bâtiment à DOULLENS



CC2SO travaux de réfection d'une salle de classe école d'AIRAINES.

N° MDFSE : 202201102

Château de BELLOY SAINT LEONARD démontage, nettoyage de murs / triage de briques et pierres avec mise en palette.

Café de l'Abbaye SAINT RIQUIER réfection d'un mur en briques (jointoiement / rejointoiement de briques).

Mars – Avril 2022 :

APFE travaux de réfection bâtiment à DOULLENS.

Café de l'Abbaye SAINT RIQUIER réfection d'un mur en briques (jointoiement / rejointoiement de briques).



Manufacture Royale BONVALET AMIENS décloisonnement bâtiment sérigraphique
CC2SO travaux de réfection d'une salle de classe école d'AIRAINES

Mai - Juin 2022 :

Manufacture Royale BONVALET AMIENS décloisonnement bâtiment sérigraphique / destruction du bureau / dépose du sol / nettoyage poutre et mise en peinture / pose de cloison / pose de placo, isolation des murs, bande et mise en peinture des murs.

Château de BELLOY SAINT LEONARD entretien de murs – cueillette de fraises.

Travaux d'espaces verts commune de LALEU.

CC2SO travaux de nettoyage espaces verts « mini-golf » de CROIXRAULT.

Juillet Aout 2022 :

Manufacture Royale BONVALET AMIENS décloisonnement bâtiment sérigraphique / destruction du bureau / dépose du sol / nettoyage poutre et mise en peinture / pose de cloison / pose de placo, isolation des murs...
Convention de travaux de nettoyage cimetière commune de CONTY une intervention de deux jours par mois.
CC2SO travaux de réfection d'un couloir école d'AIRAINES / démontage installation au R4 / Taille de haie BEAUCAMPS LE VIEUX.



Septembre Octobre 2022 :

Manufacture Royale BONVALET AMIENS décloisonnement bâtiment sérigraphique / destruction du bureau / dépose du sol / nettoyage poutre et mise en peinture / pose de cloison / pose de placo, isolation des murs...
Travaux de finition d'un bâtiment à DOULLENS pour l'APFE.
Collège des Fontaines aménagement d'un chemin en palettes POIX DE PICARDIE.
CC2SO MARPA découpage de macadam et mise en place de caniveau QUEVAUVILLIERS.

Novembre Décembre 2022 :

Travaux de finition d'un bâtiment à DOULLENS pour l'APFE.
Réfection de deux salles de classe à l'école d'AIRAINES pour la CC2SO.
Travaux de réfection d'un couloir et mise en peinture des toilettes écoles de BOUGAINVILLE et d'AIRAINES CC2SO.
Mise en peinture d'un local sur l'aire d'autoroute de CROIXRAULT CC2SO.



APFE Travaux d'espaces verts nouveau bâtiment POIX.

CC2SO maison de santé mise en place d'une dalle béton et réalisation d'une tranchée QUEVAUVILLIERS.

Perspectives 2023

➤ CléA

Maintenir les formations CLEA malgré la réforme de la formation professionnelle, nous ignorons si nous pourrions continuer cette démarche au-delà de 2023. En effet, depuis la disparition du plan de formation et du fond qui lui était alloué au profit du plan de formation de développement des compétences, nous essayons de maintenir la formation Cléa auprès des salariés en insertion en s'adaptant en fonction des futurs dispositifs de financement des formations. En effet, depuis la réforme de la formation professionnelle, nous bénéficions d'un financement OPCO et PIC IAE qui nous permet de continuer à assurer la formation CLEA. Formations qui sont soumises à un bonus dans nos conventions financières départementales.

➤ Développer la commercialisation de l'AC2I et augmenter le chiffre d'affaires

➤ Formation

Passage SST et PRAP pour l'encadrant

Passage CACES mini pelle pour l'encadrant

