

ATELIER CHANTIER D'INSERTION ITINERANT AC2I



BILAN QUALITATIF 2023



Cofinancé
par l'Union
européenne

N° MDFSE : 202201102

BILAN QUALITATIF 2023

AC2I « Atelier Chantier d'Insertion Itinérant »

Le chantier AC2I a ouvert ses portes le 01/01/2019. Il œuvre dans la réfection de bâtiment et l'entretien d'espaces verts.

10 salariés en insertion répartis sur 2 équipes bénéficient d'un contrat de travail sur 20 heures semaine et d'un accompagnement socioprofessionnel.

➤ **Salariés permanents**

Une directrice, une coordinatrice, une accompagnatrice socioprofessionnelle, un encadrant technique d'insertion.

🌀 Nos missions :

➤ **Publics accueillis**

- Demandeurs d'emplois de plus d'un an ;
- Bénéficiaires du RSA ;
- Travailleurs handicapés ;
- Personnes prises en charge au titre de l'aide sociale ;
- Personnes ayant achevées une période d'incarcération ou de désintoxication ;
- Personnes relevant de la protection judiciaire à la jeunesse ;
- Jeunes inscrits dans le PACEA, NEETS

➤ **Objectifs**

- Accueillir les personnes les plus en difficultés ;
- Accompagner les salariés dans un parcours d'insertion ;
- Evaluer les compétences professionnelles ;
- Former les salariés ;
- Préparer le salarié à l'intégration au monde du travail ordinaire ou à l'entrée en formation.

➤ **Activités**

Métiers liés à l'activité d'agent d'entretien des espaces publics : métiers du bâtiment et des espaces verts.



Cofinancé
par l'Union
européenne

N° MDFSE : 202201102

🌸 Les financements :

• La convention Etat

Notre annexe à la convention ayant été modifié 3 fois dans l'année, le nombre d'ETP conventionnés final est de 29.49 sur nos ACI dont 5.74 ETP pour l'AC2I. Plusieurs annonces notamment en début d'année sur la diminution du nombre d'ETP de 5 à 10% nous ont conduit à la non reconduction de contrat ; puis l'annonce du maintien à devoir rattraper les ETP réduits en début d'année.

Nous avons réalisé 5.32 ETP en 2023 soit 93.66% de réalisation sur cet ACI.

Notre objectif en 2024 est de maintenir nos ETP à 5.74 ETP.

Nous avons mis en place la possibilité à chacun (selon l'assiduité et le bon vouloir) de faire plus d'heures. Ainsi, nous pallions aux absences justifiées ou non (avertissement dans ce cas).

• La convention Département

Pour l'année 2023, les ACI de l'APFE sont conventionnés sur la base de 22 places de bénéficiaire RSA en file active.

Pour 2023, la moyenne réelle de la file active des bénéficiaires RSA accueillis sur les ACI de l'APFE est de 30.21 dont 1.25 ayant une reconnaissance travailleur handicapé.

Pour l'année 2024, les ACI de l'APFE sont conventionnés sur la base de 24 places de bénéficiaires RSA en file active pour un conventionnement à hauteur de 97 920€. Nous pouvons constater une augmentation de la convention départementale suite à l'augmentation du nombre de place financée. Cependant cette augmentation n'a pas pris proportionnellement le financement par rapport à l'augmentation du nombre de salariés en CDDI passant de 32 (2016/2020) à 53 en 2023 avec un financement de 72000€ en 2016 diminuant en 2018/2019 à 67 500€ et en 2023 à 89760€ pour 53 CCDI bien que l'APFE est toujours maintenu son nombre proportionnel de BRSA accueilli sur ces SIAE.

• Le FSE +

L'ensemble des ACI de l'APFE peuvent bénéficier d'un financement FSE+ Emploi Inclusion Jeunesse Compétences : Accompagnement dans l'emploi au sein des ACI pour le financement des postes des encadrants techniques d'insertion et d'accompagnatrices socioprofessionnelles, selon une forfaitisation en fonction du nombre d'ETP et du nombre d'ACI.

En prévisionnel, on constate une baisse de la convention FSE passant de 46 500 € pour 3 ACI portés en 2021 à 44 000 € pour 5 ACI dès 2022. Dès 2024, le nouveau mode de financement du FSE ACI impactera encore nos lignes budgétaires à la baisse.

• Chiffre d'affaires

En 2023, l'AC2I a réalisé un chiffre d'affaires de 69 458.51€ dont 57 458.06 € payé.

La diminution générale ces dernières années des subventions engendrent une fragilité financière qui impacte sur les conditions de travail et la sérénité face aux annonces de prise en charge. Alors que nos ACI affichent des résultats d'accompagnement, jugés lors du dernier copil comme plus que satisfaisants en termes de sorties positives, de qualité de parcours combinés et répondant au besoin de chacun, de durée d'accompagnement.

A ce jour, nous manquons de matériels et nous devons faire face à des difficultés financières qui risquent de remettre en question la pérennité de certains de nos ACI.



Cofinancé
par l'Union
européenne

N° MDFSE : 202201102

Le public accueilli :

➤ Candidatures reçues pour l'ensemble des ACI de l'APFE

La plateforme de l'inclusion par sa facilité d'utilisation et son ouverture aux différents acteurs de l'insertion a permis le recueil de 83 candidatures pour l'ensemble de nos chantiers. Toutes ces candidatures ont été exploitées. Nous avons constaté en 2021 de nombreux doublons de candidatures de personnes positionnées. Ces personnes étaient présentes sur 2, 3 voire 4 ACI, faussant ainsi nos chiffres de candidatures. Grâce à nos échanges et une bonne communication avec nos partenaires, en 2023, nous avons réussi à faire baisser sensiblement le nombre de doublons. Cette baisse a été rendue possible par l'étude des candidatures avant positionnement sur la plateforme par le référent. Depuis 2023, la plateforme nous permet de réaiguiller au besoin la candidature de la personne si nous décidons de l'orienter sur un autre chantier.

➤ Effectifs des salariés polyvalents

En 2023, on compte 19 CDDI en entrées/sorties permanentes.

➤ Âge moyen des salariés en insertion

Tranche d'âge	2022	2023
Moins de 25 ans	4	5
25 à 49 ans	15	11
Plus de 50 ans	4	3
TOTAL	23	19

➤ Répartition par critères d'éligibilité

Critères d'éligibilité	Nbre de salariés en 2022	Nbre de salariés en 2023
PACEA	2	1
RSA	15	11
TH	1	2
ASS	2	3
Sous-main de justice	3	2



Cofinancé
par l'Union
européenne

N° MDFSE : 202201102

Les formations et actions en lien avec les entreprises :

➤ Les formations collectives suivies

- CléA :

Les salariés en CDDI de l'AC2I sur 2023 ont bénéficié de la formation CLEA avec une prise en charge AKTO sur le plan de formation et PIC IAE.

CLEA 188H/an

CLEA est composé de 7 compétences clés chacune représentant un module :

- 1-Communiquer en Français :
- 2-Utiliser les règles de base de calcul et du raisonnement mathématique :
- 3-Utiliser les techniques usuelles de l'information et de la communication numérique :
- 4-Travailler dans le cadre de règles définies d'un travail en équipe :
- 5-Travailler en autonomie et réaliser un objectif individuel :
- 6-Apprendre à apprendre tout au long de la vie ;
- 7-Maîtriser les gestes et postures, et respecter les règles d'hygiène, de sécurité et environnementales élémentaires.

- **Autres formations et actions :**

- Action de prévention Atelier « Inclusion Bancaire » réalisé par l'UDAF de la Somme Mme BALEDENT intervenante sociale
- Semaine « Réussir sans Attendre » organisée en partenariat avec le Conseil Départemental « permettre à chaque allocataire du RSA de retrouver un emploi, de démarrer une formation ou un apprentissage ou encore d'obtenir un coup de pouce utile dans son parcours » via la présentation des SIAE, des témoignages de nos salariés en poste et un entretien diagnostic
- Atelier Prévention Routière réalisé par la Préfecture 80
- Atelier « Echanges et prévention autour des violences conjugales » Mme DIOT AS Gendarmerie Nationale

➤ Les formations et périodes d'immersion individuelles suivies

- **Formations externes :**

1 salarié B RSA en formation via le PIC IAE : **CACES R482 C1 Tractopelle** 21 hrs Formation dans le cadre de la concrétisation du projet professionnel d'un salarié en insertion

- **Les périodes d'immersion :**

Objectifs : développer son expérience et ses compétences, valider un projet professionnel.

9 périodes d'immersion ont été réalisées en 2023 :

- BIOFOREST PICARDIE AUMALE ouvrier forestier 10/2023 B RSA
- EHPAD Résidence Daniel Croizé HORNOY LE BOURG agent d'entretien des espaces verts 09/2023
- CC2SO POIX DE PICARDIE agent d'entretien des espaces verts 06/2023 B RSA
- RENOFA POSE VERGETOT menuisier poseur 04/2023 B RSA
- SARL Garage Véniel AUMALE mécanicien 04/2023 B RSA
- EURL DELEZENNE Nicolas SAULCHOIX SOUS POIX 03/2023 B RSA
- Mairie de FOUDRINOY agent d'entretien des espaces verts 03/2023
- CC2SO POIX DE PICARDIE animateur social 01/2023
- ESAT EPISSOS POIX DE PICARDIE moniteur d'atelier 01/2023 B RSA



Cofinancé
par l'Union
européenne

N° MDFSE : 202201102

• Les autres actions de formation et d'accompagnement :

- Orientations vers les actions CD : 3 sur Vers ma Route, 7 sur Illectronisme, 1 sur Coaching Emploi, 4 sur l'auto-école sociale

Les résultats :

Type de sorties	2022	%	2023	%
Emploi Durable	1	8.33%	3	33.33%
Emploi de transition	3	25%	2	22.22%
Autres sorties positives (formation, ...)	/			
Total Sorties positives	4	33.33%	5	55.55%
Décès	1	8.33%	1	11.11%
Autre	5	41.66%	3	33.33%
Démission	2	16.66%		
Total des sorties	12	100%	9	100%

Notre chantier présente un résultat de 55.55% de sorties positives. Le travail fourni par nos équipes ASP et encadrant, permet de développer et renforcer la qualification et les compétences professionnelles, la conduite à adopter au sein du monde du travail, et également de réduire les freins à l'emploi périphériques. Ce travail et cette volonté de repenser l'insertion par des périodes d'immersion, et des orientations de nos projets en fonctions des besoins et des capacités des salariés accueillis est encourageant pour le futur de notre action. On constate également, malgré nos efforts, une partie de notre public accueilli n'adhèrent pas ou ne peuvent poursuivre le programme d'insertion ce qui représente 44.44% de nos sorties.

➤ **Les emplois durables**

- 1 sortie en CDI chez Ets TIFFANY HORNOY LE BOURG boucher non B RSA
- 1 sortie en CDD 12 mois à l'APFE POIX DE PICARDIE assistant encadrant technique d'insertion B RSA
- 1 sortie en CDI chez les Ambulances René BLANCHART (SAS) auxiliaire ambulancier B RSA

➤ **Les emplois de transition**

- 1 sortie en CDD de 3 mois chez Carter-Cash AMIENS monteur vendeur B RSA
- 1 sortie en intérim ONEPI AMIENS manutentionnaire non B RSA

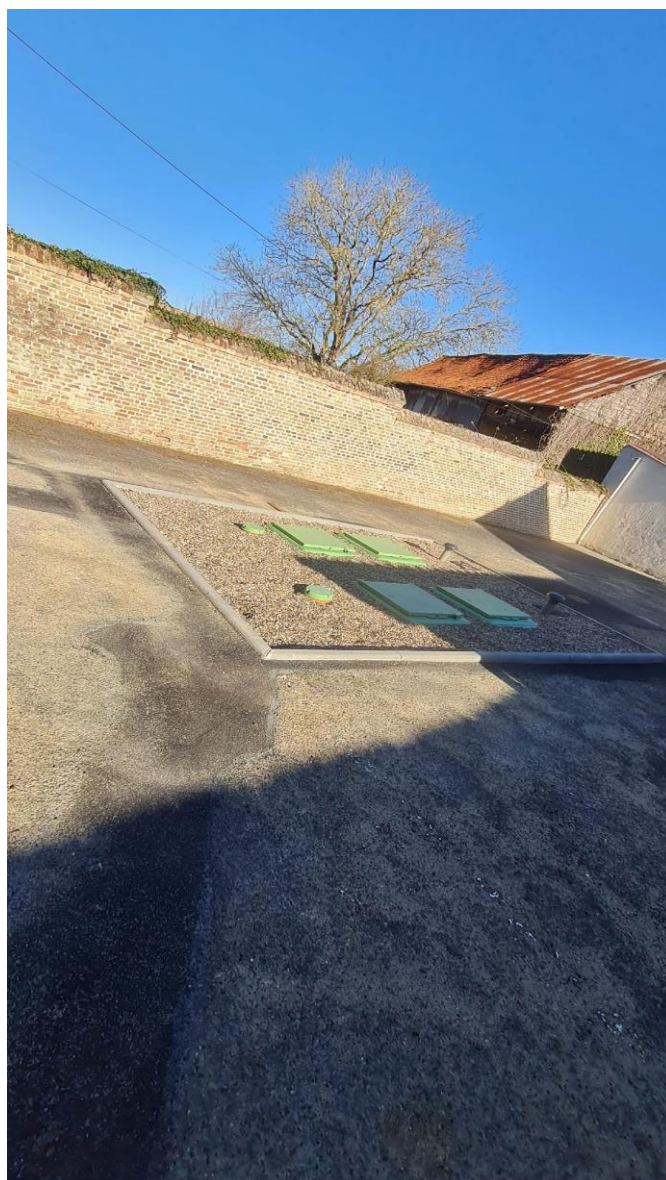
L'activité technique

Janvier 2023 :

CC2SO Peinture couloir école AIRAINES + Peinture toilette de BOUGAINVILLE

CC2SO Ecole de Poix - Mise en place de plots en béton

CC2SO Ecole d'Hornoy le bourg - Mise en place de plots en béton



N° MDFSE : 202201102

Février 2023 :

CC2SO MARPA - Installation d'un regard d'évacuation
CC2SO Ecole de Conty - Déménagement de meubles

Mars – Avril 2023 :

Mairie de Lignières en Vimeu entretien du cimetière
Mairie de LALEU entretien communal
CC2SO Convention annuelle période scolaire
Mme DU POUGET Démontage de l'existant : auge, bât flanc / dépose du dallage existant jusqu'à - 35cm /
dépose de l'escalier, plancher haut rdc et solivage en chevron

Mai - Juin 2023 :

Mairie de Lignières en Vimeu entretien du cimetière
Mairie de LALEU entretien communal
Mairie de OISSY entretien communal
Mairie de CONTY entretien du cimetière
Mme DU POUGET Démontage de l'existant : auge, bât flanc / dépose du dallage existant jusqu'à - 35cm /
dépose de l'escalier, plancher haut rdc et solivage en chevron
Château de BELLOY SAINT LEONARD Maison MACQUIGNY : Débroussaillage du terrain - enlèvement
des restants du petit appentis - sans évacuation des déchets / Maison MOUTON : Débroussaillage du terrain -
abattage d'arbres - divers espaces verts - sans évacuation des déchets



Juillet Aout 2023 :

Mairie de Lignières en Vimeu entretien du cimetière

Mairie de LALEU entretien communal

Mairie de OISSY entretien communal

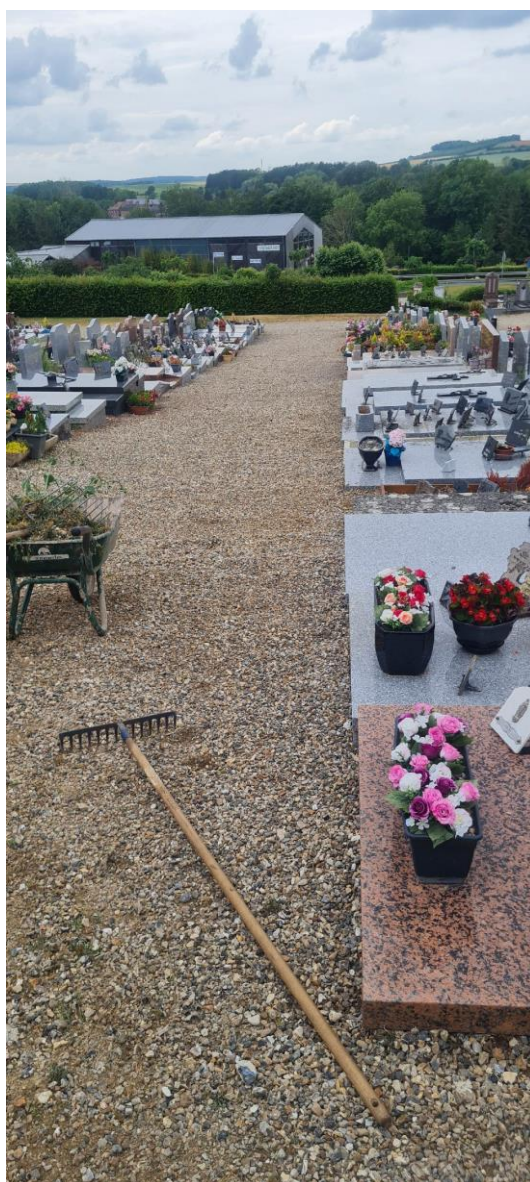
Mairie de CONTY entretien du cimetière

M HATTE taille de la façade de la haie sur toute la longueur

M DOMART Alain taille de haie façade et haut et taille des petits buissons

CC2SO Convention annuelle période scolaire

2 semaines de congés





Cofinancé
par l'Union
européenne

N° MDFSE : 202201102

Septembre Octobre 2023 :

1 semaine de congé

Mairie de Lignières en Vimeu entretien du cimetière

Mairie de LALEU entretien communal

Mairie de OISSY entretien communal

Mairie de CONTY entretien du cimetière

Château de BELLOY SAINT LEONARD Rangement bois 120m² et déplacement bois 120m² / Déblaiement du terrain - dégagement et tri du bois / Maison MOUTON :

Cave : vider la cave - trier la verrerie

Rez-de chaussée : enlever la véranda (tout ce qui est accessible) - enlever le revêtement de sol + les plafonds - vider sous l'escalier - enlever le papier peint

1er étage : enlever les plafonds - enlever la plomberie (baignoire évier...) - retirer papier peint - enlever la cloison de la salle de bain - retirer cloison (si possible) de la cheminée

Grenier : vider le grenier en triant la verrerie et la porcelaine

Bâtiment extérieur de droite : vider le bâtiment - trier la verrerie - mettre de côté tout objet susceptible d'être valorisé

CC2SO débarras du gymnase de POIX DE PICARDIE / Crèche de DREUIL HAMEL AIRAINES démontage de clôture et grillage - retirer cailloux du chemin existant puis le réaliser en béton

Novembre Décembre 2022 :

Mairie de Lignières en Vimeu entretien du cimetière

Mairie de LALEU entretien communal

Mairie de OISSY entretien communal

Château de BELLOY SAINT LEONARD Maison MOUTON :

Cave : vider la cave - trier la verrerie

Rez-de chaussée : enlever la véranda (tout ce qui est accessible) - enlever le revêtement de sol + les plafonds - vider sous l'escalier - enlever le papier peint

1er étage : enlever les plafonds - enlever la plomberie (baignoire évier...) - retirer papier peint - enlever la cloison de la salle de bain - retirer cloison (si possible) de la cheminée

Grenier : vider le grenier en triant la verrerie et la porcelaine

Bâtiment extérieur de droite : vider le bâtiment - trier la verrerie - mettre de côté tout objet susceptible d'être valorisé

Mme GAFFET Démontage du carrelage et murs de placo existants - enlèvement torchis côté mur en briques - enlever plafond en bois de la salle de bain

2 semaines de congés



Cofinancé
par l'Union
européenne

N° MDFSE : 202201102

Perspectives 2024

➤ CléA

Les nouveaux modes de financement de la formation CLEA nous rassurent sur le maintien de celle-ci. Cependant nous sommes en attente des modes de prise en charge via le PIC IAE qui nous permet de continuer à assurer les formations en faveur de nos salariés en CDDI. Formations qui sont soumises à un bonus dans nos conventions financières départementales.

➤ Développer la commercialisation de l'AC2I et augmenter le chiffre d'affaires

➤ Mise en place de l'AFEST « Action de formation en Situation de Travail »

Nous avons bénéficié d'un accompagnement PCRH sur la mise en place de l'AFEST au sein de l'APFE sur 2023. La Prestation de Conseil en Ressources Humaines (PCRH) nous a permis de répondre à nos questions, tout en s'adaptant à nos besoins, et nos pratiques ainsi que de trouver un appui et les conseils nécessaires en matière de mise en place de l'AFEST. Durant 2024, nous poursuivons cette mise en œuvre et allons demander la continuité d'un accompagnement.

➤ Formation

Passage formation formateur SST et PRAP pour plusieurs de nos salariés permanents permettant d'internaliser celle-ci et de la mettre en œuvre auprès de nos salariés en CDDI.