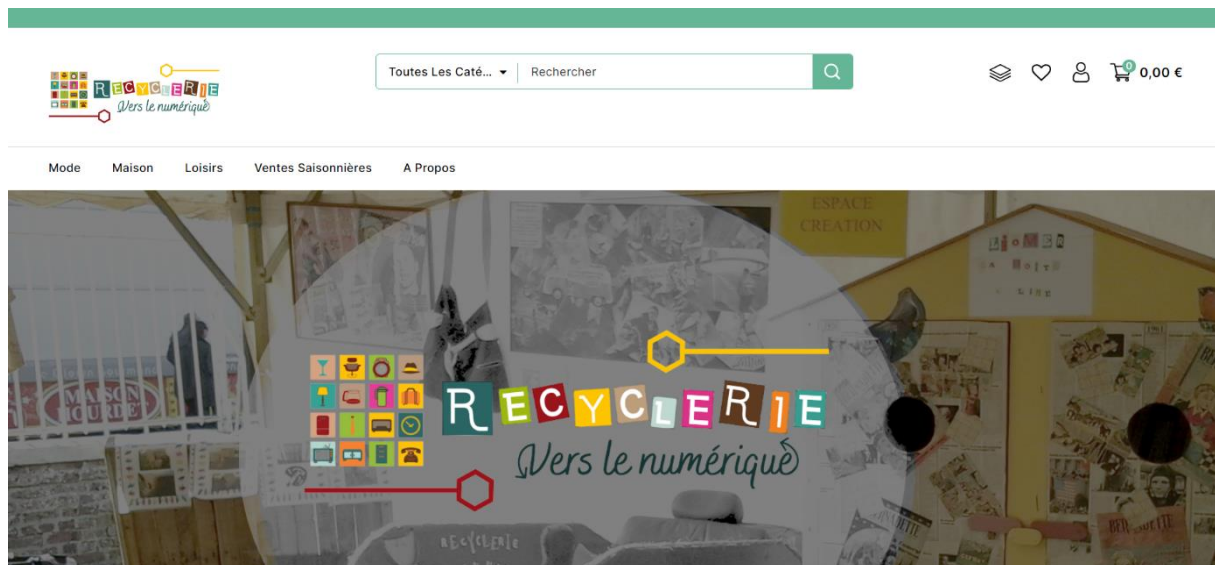




ATELIER CHANTIER D'INSERTION RECYCLERIE « Vers le Numérique »

Vinted



BILAN QUALITATIF 2023



Cofinancé
par l'Union
européenne

BILAN QUALITATIF 2023

ACI « Recyclerie Vers le Numérique »

Le chantier « La recyclerie vers le numérique » est l'évolution de « La recyclerie » dans le monde du numérique et de la digitalisation. 4 salariés en insertion bénéficient d'un contrat de travail sur 20 heures semaine et d'un accompagnement socioprofessionnel.

➤ **Salariés permanents**

Une directrice, une coordinatrice, une accompagnatrice socioprofessionnelle, un encadrant technique d'insertion.

🌀 Nos missions :

➤ **Publics accueillis**

- Demandeurs d'emplois de plus d'un an ;
- Bénéficiaires du RSA ;
- Travailleurs handicapés ;
- Personnes prises en charge au titre de l'aide sociale ;
- Personnes ayant achevées une période d'incarcération ou de désintoxication ;
- Personnes relevant de la protection judiciaire à la jeunesse ;
- Jeunes inscrits dans le PACEA, NEETS

➤ **Objectifs :**

- Accueillir les personnes les plus en difficultés
- Accompagner les salariés dans un parcours d'insertion
- Evaluer les compétences professionnelles
- Former les salariés
- Préparer le salarié à l'intégration au monde du travail ordinaire ou à l'entrée en formation

➤ **Activités**

Métiers liés à l'activité d'agent « Recyclerie vers le Numérique » :

L'emploi des salariés en CDDI sur ce dispositif est étroitement lié à l'ACI Recyclerie :

- Collecte et choix des objets à mettre en ligne selon la saisonnalité : les salariés en insertion sont chargés de choisir en fonction de la saison, des célébrations (noël, halloween, Pâques...) des objets, vêtements à mettre sur le Vinted puis le site internet.
- Réalisation des descriptifs produits en mettant une attention particulière à l'orthographe.
- Prise de photo sous différents angles de vue, en prenant soin à la position de l'objet et à la luminosité de la pièce pour un meilleur rendu.
- Mise en ligne sur le site vinted dans un premier temps puis sur le site de la recyclerie.



Cofinancé
par l'Union
européenne

Les salariés en Insertion assurent, via la plateforme de vente en ligne Vinted, la mise en vente, et la mise en ligne des produits de la Recyclerie. Le processus de mise en vente passe par la publication d'un catalogue produit alimenté par des prises de photos des articles, la rédaction de descriptif, en adéquation avec les standards de la vente en ligne et la publication des offres sur la plateforme. A cela s'ajoute la gestion des stocks, la gestion des commandes, et la gestion des livraisons.

Ils assurent le webmarketing sur la page Facebook de la Recyclerie. Cette promotion sur les réseaux sociaux permet la mise en avant du catalogue des produits. Ils ont aussi pour missions d'alimenter, quotidiennement, par des photos, des descriptifs les pages, pour augmenter la visibilité et ainsi, assurer le développement du chantier Recyclerie Vers Le numérique.



Les financements :

- **La convention Etat**

Notre annexe à la convention ayant été modifié 3 fois dans l'année, le nombre d'ETP conventionnés final est de 29.49 sur nos ACI dont 1.72 ETP pour l'ACI VLN. Plusieurs annonces notamment en début d'année sur la diminution du nombre d'ETP de 5 à 10% nous ont conduit à la non reconduction de contrat ; puis l'annonce du maintien à devoir rattraper les ETP réduits en début d'année.

Nous avons réalisé 1.97 ETP en 2023 soit 114.53% de réalisation sur cet ACI.

Notre objectif en 2024 est de maintenir nos ETP à 1.72.

Nous avons mis en place la possibilité à chacun (selon l'assiduité et le bon vouloir) de faire plus d'heures. Ainsi, nous pallions aux absences justifiées ou non (avertissement dans ce cas).

- **Le FDI**

Suite à une demande de FDI pour la création de cet ACI fin 2021 une convention de FDI (01/10/2021 au 30/09/2022) a été accordée à hauteur total de 21 314 € soit 15 985.50 € pour 2022.

Un second FDI (01/12/2022 au 30/11/2023) pour le développement de cet ACI et l'acquisition de matériel professionnel a été accordée à hauteur de 19 889 € soit 18 231.59 € pour 2023.

- **La convention Département**

Pour l'année 2023, les ACI de l'APFE sont conventionnés sur la base de 22 places de bénéficiaire RSA en file active.

Pour 2023, la moyenne réelle de la file active des bénéficiaires RSA accueillis sur les ACI de l'APFE est de 30.21 dont 1.25 ayant une reconnaissance travailleur handicapé.

Pour l'année 2024, les ACI de l'APFE sont conventionnés sur la base de 24 places de bénéficiaires RSA en file active pour un conventionnement à hauteur de 97 920€. Nous pouvons constater une augmentation de la convention départementale suite à l'augmentation du nombre de place financée. Cependant cette augmentation n'a pas pris proportionnellement le financement par rapport à l'augmentation du nombre de salariés en CDDI passant de 32 (2016/2020) à 53 en 2023 avec un financement de 72 000€ en 2016 diminuant en 2018/2019 à 67 500€ et en 2023 à 89 760€ pour 53 CCDI bien que l'APFE est toujours maintenu son nombre proportionnel de BRSA accueilli sur ces SIAE.

- **Le FSE + 2022-2023**

L'ensemble des ACI de l'APFE peuvent bénéficier d'un financement FSE+ Emploi Inclusion Jeunesse Compétences : Accompagnement dans l'emploi au sein des ACI pour le financement des postes des encadrants techniques d'insertion et d'accompagnatrices socioprofessionnelles, selon une forfaitisation en fonction du nombre d'ETP et du nombre d'ACI.

En prévisionnel, on constate une baisse de la convention FSE passant de 46 500 € pour 3 ACI portés en 2021 à 44 000 € pour 5 ACI dès 2022.



- **Chiffre d'affaires**

En 2023, la « Recyclerie Vers Le Numérique » a réalisé un chiffre d'affaires de 243.29 € de vente VINTED et 144 € de vente sur notre site internet.

Le site internet a ouvert le 01/01/2023. Nous rencontrons le même problème depuis 2022 avec notre système de caisse GDR (Gestion des Données Recyclerie) qui ne nous a toujours pas fourni le connecteur permettant la relation entre le site internet et celui de caisse. Ceci engendrant une perte de chiffre d'affaires non chiffrable.

La diminution générale ces dernières années des subventions engendrent une fragilité financière qui impacte sur les conditions de travail et la sérénité face aux annonces de prise en charge. Alors que nos ACI affichent des résultats d'accompagnement, jugés lors du dernier copil comme plus que satisfaisants en termes de sorties positives, de qualité de parcours combinés et répondant au besoin de chacun, de durée d'accompagnement.

A ce jour, nous manquons de matériels et nous devons faire face à des difficultés financières qui risquent de remettre en question la pérennité de certains de nos ACI.

Le public accueilli :

- **Candidatures reçues pour l'ensemble des ACI de l'APFE**

La plateforme de l'inclusion par sa facilité d'utilisation et son ouverture aux différents acteurs de l'insertion a permis le recueil de 83 candidatures pour l'ensemble de nos chantiers. Toutes ces candidatures ont été exploitées. Nous avons constaté en 2021 de nombreux doublons de candidatures de personnes positionnées. Ces personnes étaient présentes sur 2, 3 voire 4 ACI, faussant ainsi nos chiffres de candidatures. Grâce à nos échanges et une bonne communication avec nos partenaires, en 2023, nous avons réussi à faire baisser sensiblement le nombre de doublons. Cette baisse a été rendue possible par l'étude des candidatures avant positionnement sur la plateforme par le référent. Depuis 2023, la plateforme nous permet de réaiguiller au besoin la candidature de la personne si nous décidons de l'orienter sur un autre chantier.

- **Effectifs des salariés polyvalents**

En 2023, on compte 5 CDDI en entrées/sorties permanentes.

- **Âge moyen des salariés en insertion**

Tranche d'âge	2022	2023
Moins de 25 ans	1	0
25 à 49 ans	5	5
Plus de 50 ans	/	/
TOTAL	6	5



Cofinancé
par l'Union
européenne

➤ Répartition par critères d'éligibilité

Critères d'éligibilité	Nbre de salariés en 2022	Nbre de salariés en 2023
PACEA	2	1
RSA	4	4
TH	2	2
ASS	/	/
ARE	1	/
Sous-main de justice	/	/

🌀 Les formations et actions en lien avec les entreprises :

➤ Les formations collectives suivies

• CléA :

Les salariés en CDDI de la « Recyclerie Vers le Numérique » sur 2023 ont bénéficié de la formation CLEA avec une prise en charge AKTO sur le plan de formation et PIC IAE.

CLEA 188H/an

CléA est composé de 7 compétences clés chacune représentant un module :

1-Communiquer en Français :

2-Utiliser les règles de base de calcul et du raisonnement mathématique :

3-Utiliser les techniques usuelles de l'information et de la communication numérique :

4-Travailler dans le cadre de règles définies d'un travail en équipe :

5-Travailler en autonomie et réaliser un objectif individuel :

6-Apprendre à apprendre tout au long de la vie ;

7-Maîtriser les gestes et postures, et respecter les règles d'hygiène, de sécurité et environnementales élémentaires.

• Autres formations et actions :

- ✓ Action de prévention Atelier « Inclusion Bancaire » réalisé par l'UDAF de la Somme Mme BALEDENT intervenante sociale
- ✓ Semaine « Réussir sans Attendre » organisée en partenariat avec le Conseil Départemental « permettre à chaque allocataire du RSA de retrouver un emploi, de démarrer une formation ou un apprentissage ou encore d'obtenir un coup de pouce utile dans son parcours » via la présentation des SIAE, des témoignages de nos salariés en poste et un entretien diagnostic
- ✓ Atelier Prévention Routière réalisé par la Préfecture 80
- ✓ Atelier « Echanges et prévention autour des violences conjugales » Mme DIOT AS Gendarmerie Nationale
- ✓ Atelier « Précarité Menstruelle » réservé aux femmes réalisé par l'Association AGENA



Cofinancé par l'Union européenne

➤ Les périodes d'immersion individuelles réalisées

Objectifs : développer son expérience et ses compétences, valider un projet professionnel.

9 périodes d'immersion ont été réalisées en 2023 :

- Communauté Agglomération Baie de Somme ABBEVILLE Animateur Social 10/2023 B RSA
- Association Ludothèque PRELUDE ABBEVILLE Animateur 09/2023 B RSA
- CARREFOUR MARKET POIX D EPICARDIE hôtesse de caisse 09/2023 B RSA
- CC2SO POIX DE PICARDIE bibliothécaire 09/2023 B RSA
- EPISSOS AIRAINES Animateur 06/2023 B RSA
- SARL CANONNE OISEMONT Libraire 04/2023 B RSA
- Centre culturel Jacques Tati AMIENS 03/2023 B RSA
- Végétal POIX DE PICARDIE aide fleuriste 02/2023 B RSA
- Leader Price AUMALE employé libre-service 02/2023

➤ Autres formations et actions

- Orientations vers les actions CD : 1 sur Vers ma Route, 2 sur l'auto-école sociale

🌸 Les résultats :

Type de sorties	2022	%	2023	%
Emploi Durable			1	50%
Emploi de transition				
Autres sorties positives : Formation, ...	2	100%		
Total Sorties positives		100%	1	50%
Décès				
Autre			1	50%
Démission				
Total des sorties	2	100%	2	100%

Nos résultats démontrent l'impact positif de notre chantier d'insertion, et des perspectives d'emploi durable, que ce dernier offre à nos salariés en insertion. Le travail, de nos équipes sur les différents freins tel que les freins sociaux, professionnels et sur la mobilité est facilité, par la taille de l'équipe de 3 salariés. La petite taille de l'équipe permet un accompagnement socio professionnel plus poussé et donc un meilleur travail sur le projet professionnel des salariés. Ce chantier est également pertinent car il concerne un secteur d'activité en plein essor et permet également des débouchés dans le secteur du e-commerce et du numérique.

➤ Autres sorties positives

1 sortie en CDD 18 mois en alternance APFE LIOMER assistante secrétaire B RSA

L'activité technique

Réalisation 2022 -2023

1) Organisation d'un lieu de stockage

- Création et installation de rack en palettes pour le stockage : dans un souci de réemploi, « La Recyclerie Vers Le Numérique » a utilisé un stock de palettes de récupération afin de réaliser son espace de stockage.
- Lors de déplacement sur « La Recyclerie » située à Poix de Picardie, les salariés en insertion sont chargés de sélectionner des produits suivants des catégories et des tendances afin de favoriser et d'initier le plus de ventes en ligne. Choix des articles par catégories : Vêtements bébé, enfants, ado, adultes femmes et hommes / Jouets / Loisirs / Maison puis en fonction de la saison les clients seront plus intéressés par un vêtement chaud au début de l'automne en prévision de l'hiver et des vêtements légers pour l'été / les jouets seront plus prisés à partir de mi-octobre pour anticiper les cadeaux de Noël.
- Rangement et classement dans des cartons, inventorier par catégories. Nos salariés en insertion ont mis en place un système de classement et d'organisation des produits, favorisant une recherche plus simple et plus intuitive, afin de rendre plus fluide les opérations de rangement, de stockage, de conditionnement et de ventes.





Cofinancé par l'Union européenne

2) Création d'un compte professionnel Vinted

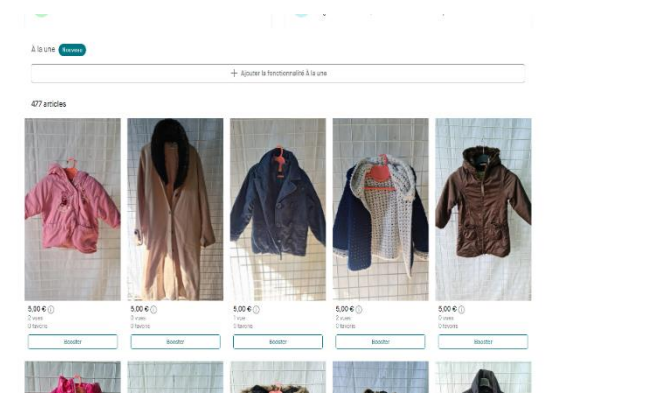
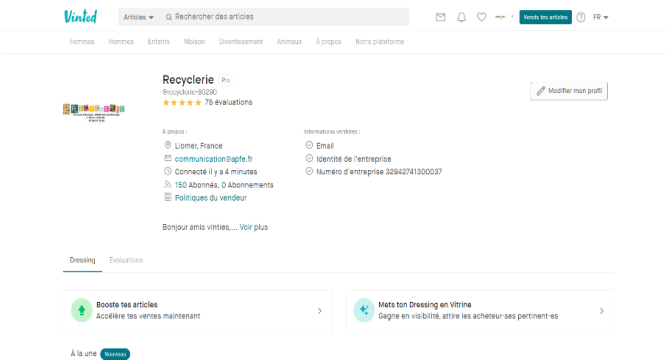
Les salariés ont ensuite bénéficié d'une diversification de leurs activités avec l'ouverture d'un VINTED Recyclerie en octobre 2021 :

- Prise de photos : préparation et mise en valeur des différents articles mise en vente sur la plateforme VINTED comme la mise en place des vêtements sur des mannequins ou présentoirs... Les salariés en insertion doivent utiliser les techniques de prise de vues en se focalisant sur les techniques de mise de vente en ligne : se rapprocher de son sujet – faire attention à la lumière (le soleil doit éclairer de derrière) – utiliser les profondeurs de champs
- Répertorier les articles dans un Google Sheets : les salariés en insertion sont chargés de référencer les produits par catégories dans un fichier par onglets de catégories.

Compagnie	Date	Articles	Prix	Prix	Prix	Lieu	Marque	Statut	Commentaire	Photos
1	Femme	M	jean	11,90	14,90	0,40	NI B.C.	100% Coton, 100% Polyester		
2	Femme	S	jean	2,90	3,90	0,90	NI B.C.	100% Coton, 100% Polyester		
3	Femme	TU	tricot long manches	2,90	3,90	0,90	Fuchsia & vert	100% Coton, 100% Polyester		
4	Femme	TU	tricot long manches	1,90	2,90	0,90	NI B.C.	100% Coton, 100% Polyester		
5	Femme	S	short sans maniche	2,90	3,90	0,90	NI B.C.	100% Coton, 100% Polyester		
6	Femme	S	tricot long manches	1,90	2,90	0,90	NI B.C.	100% Coton, 100% Polyester		
7	Femme	S	jean	1,90	2,90	0,90	NI B.C.	100% Coton, 100% Polyester		
8	Femme	S	jean	1,90	2,90	0,90	NI B.C.	100% Coton, 100% Polyester		
9	Femme	TU	jean	1,10	1,10	0,10	NI B.C.	100% Coton, 100% Polyester		
10	Femme	S	tricot long manches	2,90	3,90	0,90	NI B.C.	100% Coton, 100% Polyester		
11	Femme	S	jean	1,10	1,10	0,10	NI B.C.	100% Coton, 100% Polyester		
12	Femme	S	jean	1,10	1,10	0,10	NI B.C.	100% Coton, 100% Polyester		
13	Femme	S	jean	1,10	1,10	0,10	NI B.C.	100% Coton, 100% Polyester		
14	Femme	S	jean	1,10	1,10	0,10	NI B.C.	100% Coton, 100% Polyester		
15	Femme	S	jean	1,10	1,10	0,10	NI B.C.	100% Coton, 100% Polyester		
16	Femme	S	jean	1,10	1,10	0,10	NI B.C.	100% Coton, 100% Polyester		
17	Femme	S	jean	1,10	1,10	0,10	NI B.C.	100% Coton, 100% Polyester		
18	Femme	S	jean	1,10	1,10	0,10	NI B.C.	100% Coton, 100% Polyester		
19	Femme	S	jean	1,10	1,10	0,10	NI B.C.	100% Coton, 100% Polyester		
20	Femme	S	jean	1,10	1,10	0,10	NI B.C.	100% Coton, 100% Polyester		
21	Femme	S	jean	1,10	1,10	0,10	NI B.C.	100% Coton, 100% Polyester		
22	Femme	S	jean	1,10	1,10	0,10	NI B.C.	100% Coton, 100% Polyester		
23	Femme	S	jean	1,10	1,10	0,10	NI B.C.	100% Coton, 100% Polyester		
24	Femme	S	jean	1,10	1,10	0,10	NI B.C.	100% Coton, 100% Polyester		
25	Femme	S	jean	1,10	1,10	0,10	NI B.C.	100% Coton, 100% Polyester		
26	Femme	S	jean	1,10	1,10	0,10	NI B.C.	100% Coton, 100% Polyester		
27	Femme	S	jean	1,10	1,10	0,10	NI B.C.	100% Coton, 100% Polyester		
28	Femme	S	jean	1,10	1,10	0,10	NI B.C.	100% Coton, 100% Polyester		
29	Femme	S	jean	1,10	1,10	0,10	NI B.C.	100% Coton, 100% Polyester		
30	Femme	S	jean	1,10	1,10	0,10	NI B.C.	100% Coton, 100% Polyester		

Description du produit
1 - Pantalon en coton... (text continues)
2 - Pantalon en coton... (text continues)
3 - Pantalon en coton... (text continues)
4 - Pantalon en coton... (text continues)
5 - Pantalon en coton... (text continues)
6 - Pantalon en coton... (text continues)
7 - Pantalon en coton... (text continues)
8 - Pantalon en coton... (text continues)
9 - Pantalon en coton... (text continues)
10 - Pantalon en coton... (text continues)
11 - Pantalon en coton... (text continues)
12 - Pantalon en coton... (text continues)
13 - Pantalon en coton... (text continues)
14 - Pantalon en coton... (text continues)
15 - Pantalon en coton... (text continues)
16 - Pantalon en coton... (text continues)
17 - Pantalon en coton... (text continues)
18 - Pantalon en coton... (text continues)
19 - Pantalon en coton... (text continues)
20 - Pantalon en coton... (text continues)
21 - Pantalon en coton... (text continues)
22 - Pantalon en coton... (text continues)
23 - Pantalon en coton... (text continues)
24 - Pantalon en coton... (text continues)
25 - Pantalon en coton... (text continues)
26 - Pantalon en coton... (text continues)
27 - Pantalon en coton... (text continues)
28 - Pantalon en coton... (text continues)
29 - Pantalon en coton... (text continues)
30 - Pantalon en coton... (text continues)

- Mise en ligne des offres : catégorisation des produits par marques, type, et genre – estimation prix de vente – rédaction descriptif produits. Nous avons donc commencé par des vêtements d'hiver tels que blousons, doudounes, pulls...afin de coller à la saisonnalité.



- Relation clientèle : les salariés en insertion ont pour mission de fournir des réponses aux



problématiques que rencontrent les clients et d'apporter de manière proactive des solutions à long terme permettant ainsi de les fidéliser. Les salariés personnalisent les réponses faites individuellement à chaque client. Ils récoltent des informations et cherchent les actions à mettre en place pour répondre de la façon la plus adaptée à chacun, afin de rendre notre marque « Recyclerie » identifiable sur VINTED.

- Préparation et envoi des colis : grâce au référencement des produits, les salariés en insertion peuvent aller dans notre zone de stockage afin de retirer les produits commandés, les conditionner et imprimer les étiquettes et factures pour envoi, avec finalisation en point relais.

16ter route d'Aumale
80290 POIX DE PICARDIE
N° SIRET : 32942741300037
☎ 09.51.13.68.30

FACTURE
Vinted

Facture n° : 2022_10_02

Dates : 18/08/2022

Joshua Berger
La Poste Carrepro Villejuif
5 rue Marcel Paul
94800 Villejuif

VINTED

FRANCE

SA S2S

XV34 5124 5566 136 D-800-4-PS0-PS

FR-CHR-0406-RGS0

IDF 346/A15-FR-94800 94V40

0094 800X V345 1245 5561 3346 250J

Réf.	Désignation	Qté hrs de présence	P.U./hrs	TOTAL
	Combinaison	1	5,00 €	5,00 €
TOTAL T.T.C				5,00 €

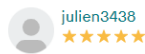


il y a 2 mois

recyclerie-80290

Bonjour Madame, L'équipe de la Recyclerie vous remercie pour votre achat, et votre confiance. Au plaisir de vous revoir sur notre Vinted 🍷

Traduire



il y a 2 mois

au top !!! et un super petit cadeau en plus ;) merci encore !

recyclerie-80290

Bonjour Monsieur, L'équipe de la Recyclerie vous remercie pour votre achat, et votre confiance. Au plaisir de vous revoir sur notre Vinted 🍷

Depuis sa création en Octobre 2021 à Décembre 2021, l'équipe de « La Recyclerie Vers Le Numérique a réalisé un chiffre de vente de 23€ sur ce trimestre de lancement.

En 2022, l'équipe de « La Recyclerie Vers Le Numérique à continuer la pérennisation et le développement de ce chiffre en réalisant à date du 31/10/2022 un chiffre de 302.23€. Cette augmentation du chiffre démontre l'apprentissage de l'équipe et sa capacité à s'adapter et à se renouveler sur ce marché du e-commerce.

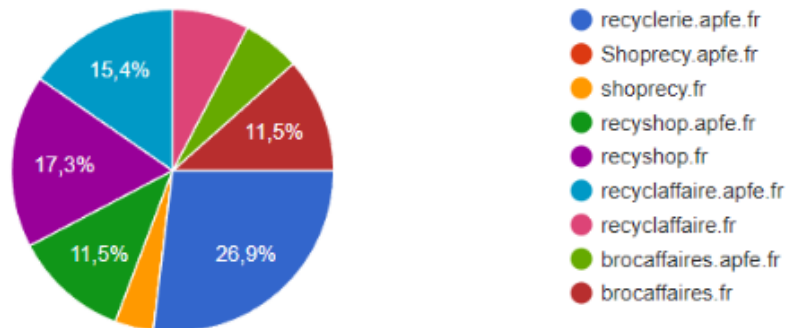
Cette première expérimentation sur le site VINTED a démontré l'utilité et l'efficacité du dispositif et donc consolidé notre idée d'ouverture de site internet (déjà bien engagé). Nous sommes actuellement dans l'attente de notre gestionnaire de caisse afin de mettre ce dernier en relation avec l'hébergeur et donc finaliser la mise en ligne de notre site. Ceci pérennisera les emplois et permettra à terme un développement de ces mêmes emplois par l'activité ainsi que du chiffre d'affaires de La Recyclerie.

3) Création du site Internet

1 - Proposition à l'ensemble de l'APFE de participer à un sondage afin de définir le nom de domaine du site internet, les propositions étaient :

- recyclerie.apfe.fr
- Shoprecy.apfe.fr ou shoprecy.fr
- recyshop.apfe.fr ou recyshop.fr
- recyclaffaire.apfe.fr ou recyclaffaire.fr
- brocaffaires.apfe.fr ou brocaffaires.fr

52 réponses



Le nom retenu a donc été : **recyclerie-apfe.fr**



- Création d'un fichier de référencement ayant pour but de référencer tous les produits à destination du site internet. A ce jour nos salariés en insertion ont catégorisés 6851



Cofinancé par l'Union européenne

produits comprenant des photos sous différents angles, un descriptif attractif, le genre du produit, ...

CATÉGORIE	SOUS CATÉGORIE	REFERENCES	POIDS	PRIX	DESCRIPTION	PHOTO
		N°4	0.430	1.08 €	Idole de forme ronde à poser avec deux chats apporte une touche chaleureuse à votre décoration d'intérieur.	X
	MIROIRS	N°1	0.720	1.84	Observez l'heure avec originalité grâce à cette horloge en forme de chat en fer noir.	X
		N°12	0.340	0.85	admet des bruits d'écluse à chaque heure. Elle sera vous donner de la bonne humeur à chaque heure de la journée.	X
		N°15	0.235	0.59	Horloge murale avec des branches brillantes, décorées de strass. Un design exceptionnel qui attire le regard.	X
		N°70	0.030	0.09	Soyez toujours à l'heure avec cette horloge qui habillera à merveille votre pièce.	X
		N°88	0.200	0.70	Soyez toujours à l'heure avec cette horloge décoratif en forme de chat.	X
		N°333	0.250	0.63	Horloge sur la thème de la pêche avec ce fillet. Elle apportera une touche de vacances à votre décoration.	X
		N°342	0.150	0.48	Petite horloge style romantique qui apportera une touche douce à votre décoration.	X
		N°363	0.220	0.56		X
	HORLOGES	N°232	0.7	0.18	Un joli cadre photo coloré pour faire ressortir vos magnifiques photos.	X
		N°240	0.3	0.8	18 cube en bois avec trois pinces pour accrocher vos plus belles photos. Parfait pour une décoration industrielle.	X
		N°243	0.430	0.03	Petit cadre photo avec couron décoratif. Parfait pour une chambre d'enfant.	X
		N°252	0.120	0.30		X
		N°205	0.05	0.16		X
		N°417	0.45	0.11	Support photo "petit ange" permettant d'accrocher vos plus belles photos.	X
		N°418	0.3	0.8	Support photo "filet de nuit" permettant de mettre en valeur vos plus belles photos.	X
		N°421	0.380	0.40	Organiser vos plus belles photos avec cet accroche photo surmonté en chat.	X

- Rédaction des descriptifs de produits : une attention particulière est portée à l'orthographe. Les salariés en insertion se sont inspirés des nombreux descriptifs des différents sites internet disponibles afin de créer leur propre description de produit en respectant les chartres, valorisant le produit et le rendant le plus attrayant possible
- Alimentation du site en parallèle du Google Sheets créé à cet effet : les salariés en insertion sous la direction de notre chargée de communication mettent sur le site internet les articles référencés dans chaque catégories et sous-catégories.
- Mise à jour régulière du site : les salariés ont pour missions de suivre la saisonnalité afin de toujours proposer des collections en adéquation avec les différents événements et saisons
- Le site internet a été pensé en fonction des thématiques de notre magasin, et en lien avec notre système de caisse GDR. La page d'accueil représente notre Recyclerie imagée par des créations de nos salariés agrémenté de notre logo. Les différentes fonctionnalités du site ont été créés en fonction des ventes les plus logiques sur internet. Il est plus facile de vendre des vêtements de seconde main à un prix très attractifs plutôt qu'un meuble tel qu'une table picarde qui va engendrer des frais de ports plus conséquents que le prix d'achat.
- Notre logiciel de caisse GDR (Gestion Des Données d'une Recyclerie), doit mettre en place un « connecteur » en relation avec notre site internet afin de garantir à nos clients la disponibilité de l'objet acheté. Le GDR commence seulement à solutionner la mise en place de ce « connecteur », ce qui a engendré du retard sur la mise en ligne de notre site Internet.
- Choix des modes paiement en ligne : nous avons pour le moment choisi le mode de paiement par cartes bancaires, il reste le plus courant et le plus adapté à notre activité
- Choix des modes de retrait et de livraison : la crise sanitaire a mis en évidence l'importance de l'utilisation et la mise à disposition d'un service click and collect pour les clients ; service que nous avons étoffé avec la mise en place du système de livraison par Mondial Relay,



Cofinancé
par l'Union
européenne

- Afin d'intégrer un système de livraison optimal dans notre processus de vente, nous avons dû prendre en compte différents paramètres : délais, frais de ports, gestion des retours... Nous avons donc opté pour les modes de livraisons les plus courants tels que Mondial Relay, et Colissimo afin de laisser à nos clients le choix du mode de livraison qui lui convient le mieux et ainsi obtenir une pleine satisfaction de notre clientèle.



Livraison À Domicile
À Partir De 1€



Click & Collect
Retrait En Magasin



Paiement Sécurisé
Par Votre Banque



Objectif Seconde Vie
Pour Vos Objets Et
Vêtements



Le site marchand de la Recyclerie va devenir l'un des points de rencontre le plus essentiel entre nous et nos clients.

Le travail quotidien de nos salariés en insertion va permettre d'atteindre des milliers de nouveaux clients potentiels. C'est pour cette raison que nous avons fait le choix de laisser la maintenance technique et le support de notre site à un professionnel : SOGI informatique.

A l'heure actuelle, les salariés en insertion sont chargés d'alimenter le site internet pour que, dès la mise en ligne du site, les premières ventes soient réalisées.

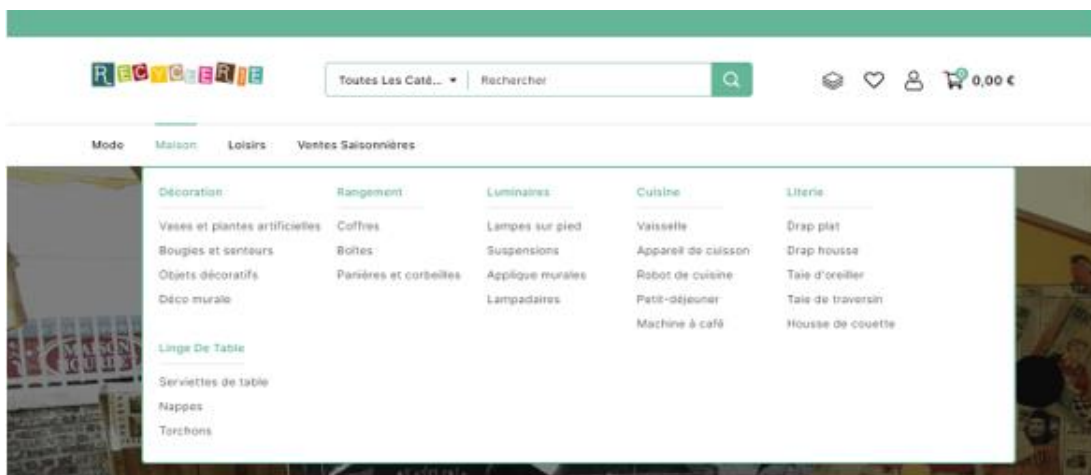
La dernière étape est la mise en place du « connecteur » entre le site internet et notre système de caisse GDR. En effet, ce dernier doit servir à lier le site internet et le système de caisse afin de synchroniser les données, automatiser les tâches et d'une manière générale gagner en productivité et en performance. Ce qui reste complexe.

Le Développement du site marchand permettra à des visiteurs de commander et/ou de payer des produits de seconde main : la mise en ligne de notre site internet va nous permettre de toucher un public plus large et donc de générer à terme des ventes supplémentaires et ainsi développer notre activité et notre renommée.

La Préparation des commandes, envois des colis : grâce au référencement des produits, les salariés en insertion pourront aller dans notre zone de stockage afin de retirer les produits commandés, les conditionner, imprimer les étiquettes et factures pour envoi, avec finalisation en point relais.

La mise en avant de ventes « Flash » ou « exceptionnelles » : les salariés en insertion vont devoir animer le site par des ventes flash, temps fort, ou ventes exceptionnelles mise en avant sur la page d'accueil de notre site.

Un suivi clientèle devra être mis en place, sur le même principe que VINTED. Les salariés en insertion seront chargés de réaliser un suivi clientèle individuelle de façon à répondre, gérer le SAV « Service Après-Vente », et fidéliser notre clientèle toujours par des réponses adaptées, individualisées et dans le souci du service client.



4) L'ouverture du site Internet

Le 01/01/2023, nous avons ouvert le site internet de la Recyclerie Vers Le Numérique ; support de communication disponible partout et tout le temps. Le site internet de la Recyclerie Vers Le Numérique est à l'image de la Recyclerie, visible tout le temps, ouvert 24h sur 24, 7 jours sur 7, 365 jours par an. Toutes nos offres sont donc accessibles n'importe quand, et sans limite géographique.

En
ce début d'année, nous sommes heureux de vous faire part de l'ouverture du site internet de la Recyclerie vers le numérique. 🎉
Pour le découvrir cliquer ici : <https://recyclerie-apfe.fr/>
N'hésitez pas à le partager à votre entourage et tout autour de vous ! 🌟
Une belle journée à vous.



Les éléments visuels de notre site sont 100% personnalisables, et nos textes abordent une tonalité qui nous est propre.

A l'ouverture de notre site, nous avons environ 2000 articles de disponibles allant du vêtement au bibelot. Tout au long de l'année, les salariés en insertion ont eu pour mission d'alimenter le



Cofinancé
par l'Union
européenne

site internet et de référencer les articles au fur et à mesure afin d'augmenter nos articles présentés sur le site.

Suite à l'ouverture de notre site internet, nous avons procédé à une communication massive pour nous faire connaître. Notre chargée de communication en association de nos salariés en insertion ont répertorié toutes les adresses mails des mairies de France et effectuer un envoi de mail les invitant à communiquer sur notre site internet et affiche notre support de communication. Mais aussi la possibilité de transférer ce mail à leurs associations présentent sur leur territoire.

L'envoi de ce mail a aussi été fait à tous nos partenaires institutionnels et financiers, mais aussi aux entreprises locales.



Télécharger

Bonjour,

L'APFE (Association Promotion Formation Emploi) a pour mission d'apporter son soutien aux individus qui rencontrent des difficultés dans leur recherche d'emploi ou de formation, en les aidant à s'intégrer dans le monde professionnel. Au sein de notre association, nous gérons plusieurs ateliers chantiers d'insertion, parmi lesquels se trouve la "Recyclerie Vers le Numérique", qui a actuellement besoin de votre collaboration. 😊

La Recyclerie Vers le Numérique est un atelier chantier d'insertion qui dispose d'une boutique en ligne d'articles de seconde main que nous cherchons à promouvoir à l'échelle nationale, nous souhaiterions savoir s'il serait envisageable de diffuser cette information par le biais d'un affichage (en pièce jointe) au sein de votre commune et la distribution de flyer auprès de vos habitants.

Sur notre site vous pouvez retrouver une grande diversité de produit : vêtements, objets de décoration, livres, jouets... Mais également des pépites : partitions de musiques, posters...

Pour découvrir notre site internet, vous pouvez cliquer sur le lien suivant : <https://recyclerie-apfe.fr/>

Merci à vous, une belle journée. 😊

5) Achat de nouveau matériel

En établissant une stratégie de communication nous avons identifié nos objectifs et déterminé les différentes étapes pour attirer de nouveaux clients. Nous avons ensuite sélectionné les supports adaptés (site web, réseaux sociaux...), créer les contenus (articles, vidéos, photos, infographies...) et planifier leurs publications. Cette démarche marketing va nous permettre de nous faire connaître et d'être repéré... pour vendre.

Afin d'optimiser cette stratégie, nous avons fournis à nos salariés des PC portables performants. Ils sont par conséquent, efficace dans leur travail en tant que « professionnels du web ». Ces PC dotés d'une bonne connexion présentent un atout majeur, la rapidité, et une bonne connexion. Nous avons opté pour l'achat de PC, correspondant à nos besoins puisqu'il est l'outil de travail principal sur leur poste. Ces derniers possèdent au minimum, une mémoire vive de 4 GB, permettant le stockage des informations dont nous avons besoin temporairement.

Voulant conserver cette capacité à son maximum, et ainsi optimiser la connexion à la gestion du site internet, nous avons fait l'acquisition d'un disque dur externe d'une capacité de 2 T de façon à stocker tous nos fichiers répertoriant nos articles ainsi que toutes nos photos.

Le nouvel appareil photo bénéficiant d'un grand angle et d'un zoom performant permet la réalisation de clichés d'une résolution étonnante donnant une excellente qualité voire une qualité haute définition.

L'achat du studio photo, à modifier toutes nos prises de photos. Les salariés ont donc été chargés de refaire entièrement les prises de vue de tous nos articles les avantageant en luminosité en agrémentant les photos d'un petit plus en déco !



Il y a 3 produits.

Trier par :



Lot De 4 Tasses Bleues Avec Coupelles...

5,00 €



Pichet Ricard

25,00 €



Carafe À Eau Ricard

25,00 €

Les salariés ont dû faire preuve d'ingéniosité afin de valoriser les objets mis en vente sur le site internet. Pour mettre en valeur l'objet, ils commencer par associer l'objet avec un petit plus de la bonne couleur permettant à l'acheteur de constater qu'il s'accordera parfaitement avec son style de décoration intérieure.

Le pistolet à textile, est simple d'utilisation et avantageux. Le pistolet à textile tire une attache très fine en polypropène transparent à travers le textile. Ce dernier permet d'équiper nos articles d'une étiquette sans aucun dommage. L'ensemble de nos pièces, bénéficient donc d'une étiquette répertoriant les informations essentielles : n° de référence (réf google Sheets), prix, marque, taille...

Les mannequins bustes nous été aussi très utiles afin de mettre en valeur nos photos de vêtements. En effet, nos premiers clichés avaient été réalisé sur des cintres ne permettant pas une vraie mise en valeur de nos articles. La mise en place des vêtements sur les mannequins permet de mieux visualiser comment un vêtement s'adapte au corps.

Nous avons aussi du avoir recours à des petites astuces. En effet, les mannequins buste possède une petite poitrine. Donc suivant le vêtement, nous habillons le mannequin d'un soutien-gorge rempli de mousse ou coton afin de galber et avantage la photo.

Le mannequin de vitrine permet de mettre en valeur la tenue que l'on souhaite mettre en avant pour susciter l'envie d'acheter.

6) Les articles d'exception

La recyclerie Vers Le Numérique a bénéficié en 2023, d'apport d'articles d'exception telles que d'anciennes partitions de musique et des vieux posters.



Poster F1 1992-1994 - Williams Renault

10,00 €

AJOUTER AU PANIER



Poster Eurocup Renault Clio Elf 1994

10,00 €

AJOUTER AU PANIER



Partition "La Petite Valse"

20,00 €

AJOUTER AU PANIER



Partition "Le Régiment Des Mandolines"

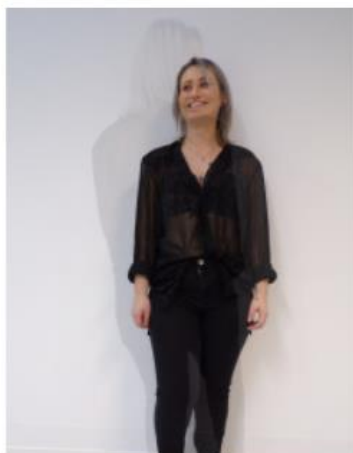
5,00 €

AJOUTER AU PANIER

Ces arrivages imposent aux salariés le réveil de leur esprit afin d'optimiser la mise en ligne et la vente de ces objets. Ils ont donc avec la chargée de communication, recherché les adresses mail des écoles de musique, magasin de musique, auto-école, club de voiture... et proposer en exclusivité ces articles.

7) Organisation Shooting Photos

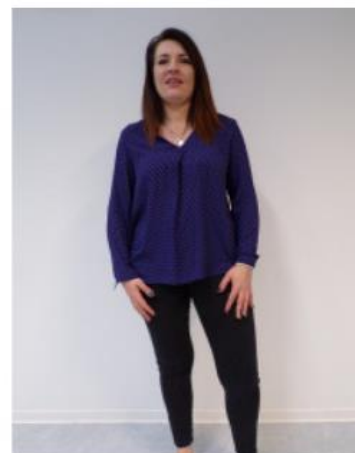
L'APFE bénéficiant de multiples dispositifs, dont Les Savoirs Fondamentaux. Ce dispositif accompagne des bénéficiaires du RSA, qui sont coachés par leur référente Mme CATEL. Ce dernier leur permet en outre de participer à des ateliers tel que : Miroir de soi. Nous avons donc eu l'idée de travailler ensemble sur une shooting photo réel. Mme CATEL a donc proposé à ses participantes de poser pour notre site internet.



Chemise Noire

3,00 €

AJOUTER AU PANIER



Maillot Manche Longue Bleu

3,00 €

AJOUTER AU PANIER



Trois de ces bénéficiaires ont accepté. Nous avons donc mis en place une séance photos sur FLIXECOURT au Château Blanc. Les mannequins, ont pu choisir leurs tenues de façon à ce qu'elles se sentent à l'aise parmi un panel de vêtements sélectionnés par nos salariés en insertion. Les salariés ont donc tout installé, lumière, toile de fond, choisis les angles de vue...Réalisation des différentes prises de vue (frontale : face au sujet, latérale : vue de profil), sélection des photos, mise en ligne.

Perspectives 2024

➤ CléA

Maintenir les formations CLEA malgré la réforme de la formation professionnelle, nous ignorons si nous pourrions continuer cette démarche au-delà de 2024. En effet, depuis la disparition du plan de formation et du fond qui lui était alloué au profit du plan de formation de développement des compétences, nous essayons de maintenir la formation Cléa auprès des salariés en insertion en s'adaptant en fonction des futurs dispositifs de financement des formations. En effet, depuis la réforme de la formation professionnelle, nous bénéficions d'un financement OPCO et PIC IAE qui nous permet de continuer à assurer la formation CLEA. Formations qui sont soumises à un bonus dans nos conventions financières départementales.

➤ Organisation de shooting photos

Nous souhaitons continuer à combiner les dispositifs de l'APFE, en proposant aux bénéficiaires de tous les dispositifs de jouer les mannequins d'un « jour ».

➤ Continuité de l'activité VINTED

En parallèle, nous gardons une activité sur le réseau VINTED et espérons un CA de 500€ sur ce dernier pour 2024.

➤ Mise en place de l'AFEST « Action de formation en Situation de Travail »

Nous avons bénéficié d'un accompagnement PCRH sur la mise en place de l'AFEST au sein de l'APFE sur 2023. La Prestation de Conseil en Ressources Humaines (PCRH) nous a permis de répondre à nos questions, tout en s'adaptant à nos besoins, et nos pratiques ainsi que de trouver un appui et les conseils nécessaires en matière de mise en place de l'AFEST. Durant 2024, nous poursuivons cette mise en œuvre et allons demander la continuité d'un accompagnement.

➤ Formation

Passage formation formateur SST et PRAP pour plusieurs de nos salariés permanents permettant d'internaliser celle-ci et de la mettre en œuvre auprès de nos salariés en CDDI.