



# BILAN ANNUEL 2023



Site web : [e2c-apfe.fr](http://e2c-apfe.fr)

Site :  
ABBEVILLE  
LIOMER

# INTRODUCTION

En cette année 2023, nous avons continué à mener nos actions à destination des jeunes de 16 à 30 ans peu diplômés (baccalauréat maximum)

## Objectif général

Donner une deuxième chance aux jeunes dits « neets », ayant quitté le système scolaire avec peu ou pas de diplôme ni qualification (niveau bac maximum) et rencontrant des difficultés persistantes à accéder à un emploi et/ou une qualification.

## Objectifs opérationnels

- ❖ Acquérir des savoirs de base.
- ❖ Faciliter la construction d'un projet professionnel réaliste et réalisable.
- ❖ Accéder à un contrat en alternance, une formation qualifiante ou directement à un emploi.

## Territoire d'action :

- ❖ Picardie Maritime
- ❖ Cinq vallées

## Notre équipe :

Pour mener à bien nos missions, notre équipe est constituée de :

- Une responsable E2C Ouest Som'Oise
- Un coordinateur
- Un agent administratif
- 3 formateurs
- Un alternant moniteur éducateur
- Un alternant éducateur spécialisé
- Un alternant conseiller en insertion professionnelle

# LE PUBLIC

## Abbeville-Liomer

### LES JEUNES de l'E2C EN 2023

**88** jeunes orientés par des partenaires

**82** jeunes rencontrés et intéressés par le dispositif

**61** jeunes intégrés au cours l'année dont 52 sur le site d'Abbeville et 9 sur Liomer

**+ 29 jeunes stagiaires**

Avec un parcours glissant de 2022 à 2023

Dont 16 sur le site d'Abbeville et 13 sur Liomer

#### Les caractéristiques du public :

### QUI SONT NOS STAGIAIRES ENTRES EN 2023 ?

**44 % de femmes**

**56 % d'hommes**

**11% d'entre eux habitant en QPV**

**16% sont des bénéficiaires ou ayant droit RSA**

**43% sont âgés de 16 à 17 ans**

**et 38% ont de 18 à 21 ans**

**100 % sont des jeunes NEET**

On constate un pourcentage de 11% de stagiaires issus des Quartiers Prioritaires de la Ville. Ces jeunes sont habitants de la commune d'Abbeville qui compte 3 zones QPV. En dehors de la commune d'Abbeville, nos jeunes sont issus principalement de communes rurales - surtout sur le site Liomer. Dans cette zone rurale la proportion de BRSA ou ayant droit est aussi importante que dans les QPV.

Le niveau des stagiaires à l'entrée du dispositif est majoritairement du niveau 3 - infra 3 (Niveau CAP/BEP). Pour 57% d'entre eux, ils n'ont aucune expérience professionnelle.

Les jeunes NEET (Not in Education, Employment or Training) entrants dans le dispositif sont pour certains non inscrits à Pôle Emploi ou à la Mission Locale. Dès le début de leur parcours, nous leur présentons ces différentes structures et leurs missions. Ils s'inscrivent si besoin et découvrent alors l'ensemble des possibles.

## CARACTERISTIQUES DU PARCOURS

### PRESCRIPTIONS

53% de la Mission Locale  
10 % du pôle emploi  
25 % de candidatures spontanées  
12 % autres (médiateurs de la ville, association, Conseil départemental,...)

### DUREE DES PARCOURS

La durée moyenne d'un parcours  
**4.8 mois**

## L'ENTREPRISE et l'E2C



Taux d'alternance pendant le parcours de **34%**

Cela représente :

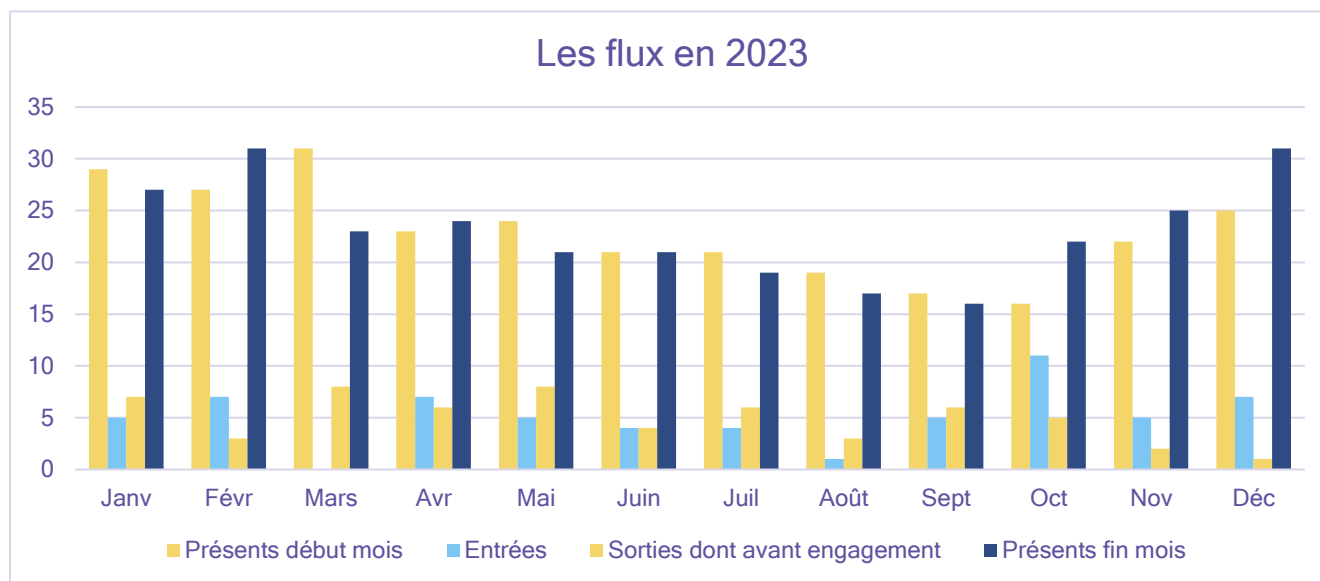
**167** entreprises d'accueil

**262** périodes en entreprises

**Mais aussi :**

Des découvertes de métier en entreprise et des préparations aux entretiens toute l'année

Le taux d'alternance est en baisse par rapport à 2022, en effet l'individualisation des parcours de certains stagiaires nous a amené à travailler en priorité la levée des freins périphériques afin qu'ils soient prêts à aborder le monde de l'entreprise et ainsi éviter la mise en échec durant leur parcours.



## 31 jeunes sortis en 2023

(dont 28 sur le site d'Abbeville et 3 sur Liomer)

ABBEVILLE :

- 3 sorties en contrat d'apprentissage**
- 5 sorties en formations qualifiantes ou diplômantes**
- 3 sorties en emploi (CDI ou CDD)**
- 2 sorties dynamiques (CDD - 2 mois, Service civique)**
- 15 sorties sans solution connue mais réorientées (démission, abandon, exclusion...)**

LIOMER :

- 1 sortie non maitrisable (déménagement)**
- 2 sorties sans solution connue mais réorientées (démission, abandon, exclusion...)**

# L'accompagnement

## La Formation

Notre formation repose sur des outils pédagogiques différents de ceux utilisés dans le système scolaire ordinaire car la plupart de nos stagiaires a connu des échecs en lien avec ces méthodes et sont réfractaires à l'idée d'un apport de nouvelles connaissances . Or, à l'E2C , nous favorisons l'approche par compétences qui permet à travers la mise en place de projets d'acquérir de nouvelles compétences tant dans les savoirs de base que dans les compétences techniques . Le jeune est alors acteur de son parcours . La formation repose également sur la découverte du monde professionnelle grâce à des immersions, des visites de centre de formation mais surtout par une alternance centre/ stage .

Les jeunes sont accueillis pour une période maximale de 8 mois , et passent par 4 étapes différentes afin de valider leur projet professionnel et/ou de formation. Chacune des étapes , comporte des objectifs qui doivent être validés afin de passer à l'étape suivante . Une première période nommée SIP d'une durée de 8 semaines leur permet d'élaborer un projet professionnel réaliste et réalisable . A l'issue de celle-ci, un plan individuel de formation est établi avec le stagiaire lui est remis. Celui -ci contient une description des moyens et méthodes pédagogiques qui seront utilisés pour développer son projet . Le stagiaire à ce stade de son parcours signera un contrat d'engagement réciproque qui l'engagera sur la totalité du parcours ou jusqu'à ce qu'il parvienne à son objectif d'entrée en formation ou de recherche d'emploi. A l'issue de chaque étape, le jeune et son représentant légal s'il est mineur sera reçu par le formateur pour faire le bilan de la période passée et ainsi valider le passage à l'étape suivante . Les prescripteurs partenaires sont invités à participer à ces bilans afin de continuer à travailler en collaboration sur le projet du jeune . A la fin de son parcours le jeune recevra une attestation de compétences acquises .

Notre équipe s'est étoffée il y a quelques temps de l'assistance d'un moniteur éducateur afin d'aider les jeunes à lever les freins périphériques à l'insertion professionnelle ou formation. Il peut accompagner physiquement les stagiaires vers les professionnels de santé , aide à la demande d'aide financière pour le permis de conduire par exemple . Il travaille également avec eux l'accès au logement ou à l'équilibre budgétaire .

**Insertion professionnelle** : Dans un marché du travail de plus en plus compétitif, une formation qualifiante ou certifiante permet aux jeunes d'acquérir les compétences et les qualifications nécessaires pour décrocher un emploi stable et bien rémunéré.

**Estime de soi** : La formation permet aux jeunes de développer leurs connaissances et leurs compétences, ce qui peut les aider à mieux se connaître et à identifier leurs aspirations professionnelles.

**Adaptabilité** : Le monde du travail est en constante évolution, et la formation permet aux jeunes de s'adapter aux nouvelles technologies et aux nouveaux besoins du marché.

Le suivi individualisé nous permet d'orienter efficacement les stagiaires souhaitant reprendre une formation, soutenue par l'alternance qui leur permet de découvrir un métier afin de confirmer leur choix avant une entrée en formation qui pourra durer plusieurs mois ou années. De plus, la visite des centres de formation permet aux stagiaires de découvrir les centres autour d'eux, mais également de découvrir les locaux pour une entrée en toute sérénité.

## Emploi

L'entreprise est le deuxième **pilier de notre charte des principes fondamentaux** des Ecoles de la Deuxième Chance. Nous mettons en place des simulations d'entretiens, en partenariat avec des entreprises locales, donnant donc les clés et les codes d'un entretien réussi.

**167 structures nous ont fait confiance et ont permis l'établissement de 262 périodes d'alternance.**

## Partenaires

Le partenariat se déploie aux différentes étapes du parcours.

**Avant le parcours** : par le biais de la prescription, nos partenaires savent qu'ils peuvent compter sur nous dans l'insertion socio-professionnelle des 16-30 ans comme par exemple la Mission Locale, le Pôle Emploi, les médiateurs de la ville, les assistants sociaux, les associations locales...

**Pendant le parcours** : via un accompagnement global sur l'insertion, le logement, la santé...etc. Participer et / ou monter des projets en commun.

Investir sur l'avenir de nos jeunes en animant des ateliers sur des thématiques en lien avec la santé, la mobilité, le budget, la formation, l'entreprise ... ( médiateurs locaux de la CABS , APAP, secours populaire , CCAS, De la fourche à la fourchette, centres sociaux , entreprises locales, municipalités, associations caritatives, Entreprises d'insertion, ESAT, conservatoire d'espaces naturels, association d'aide à la gestion budgétaire , CIDFF, Le Mail, ADIL, MDA, EMPP, centres de formation, CIO, services de protection de la jeunesse ...)

De plus les partenaires prescripteurs sont invités à participer aux différents bilans d'étapes afin de pouvoir continuer de suivre l'évolution des stagiaires mais également nous diffuser des offres de formations / emplois afin que nous puissions positionner des stagiaires en priorité.

**Après le parcours** : Les différentes rencontres avec les partenaires durant le parcours de l'E2C permettent aux stagiaires de pouvoir connaître les différentes structures autour de chez eux et ainsi s'y rendre en autonomie en cas de besoin. De plus tous les prescripteurs reçoivent un bilan à la sortie du stagiaire pour permettre un meilleur accompagnement si celui-ci est ré-orienté.

Enfin le partenariat établi durant le parcours nous a aidé à lever les freins périphériques et permet à l'issue du parcours de sécuriser celui-ci car le jeune a connaissance des dispositifs et structures pouvant l'accompagner .



## Les actions 2023

### Intervention de l'Agence Départementale d'Information sur le Logement de la Somme

Information sur les droits et obligations en matière de logement, explication de la procédure d'une demande de logement social .



### Association de Recherche et de Prévention des Excès du Jeu

Ateliers autour des problématiques liées aux excès des jeux d'argent et de hasard. Gestion de son budget.

Participation au parcours PIP (Parcours d'Insertion Professionnelle) » par le numérique à la fabrique numérique à la Maison Pour Tous d'Abbeville



### Participation à différents forums Forum emploi Abbeville (Pole Emploi / Mission Locale) Gamaches...

Les jeunes ont rencontré des conseillers de Pôle emploi, les centres formations et les employeurs.



**ESAT-EA DU VIMEU**

Visite de l'ESAT de Woincourt par les stagiaires de l'E2C de Liomer

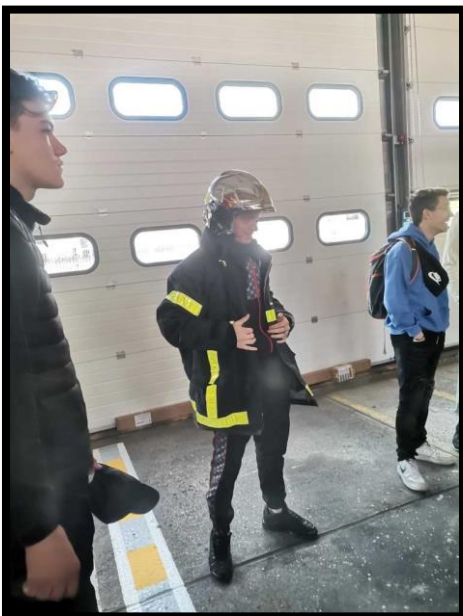


Participation à un atelier Web radio des stagiaires de l'E2C de Liomer en partenariat avec l'association Atout Lire d'Airaines.



Visite de la Fabrique 4.0

Objectifs de la fabrique : susciter des vocations et encourager les recrutements dans le domaine de l'industrie.



Découverte du métier de sapeur-pompier à la Caserne d'Abbeville



L'E2C accueille à chaque entrée Tiphaine Matha, facilitatrice de mobilité inclusive du Pôle Marketing de la direction régionale Hauts-de-France SNCF. Présentation de l'assistant SNCF. Cet outil permet aux apprenants de se familiariser avec la réservation de titres de transports, la mise au point d'itinéraires en y incluant des étapes et aussi, le calcul d'un temps de trajet.

Ainsi, après cette séance visant à lever les freins à la mobilité, chaque jeune, accompagné de son formateur référent fait une demande d'obtention de la carte Coup de Pouce TER Hauts-de-France qui lui permettra de voyager partout en Hauts-de-France à moindre coût.

Participation à **Mars Bleu** organisé par l'Espace santé à la Garôpole d'Abbeville (confection de sac à redons)



Participation à l'action « A la découverte du monde paysager » au **CFPPA de la Baie de Somme à Abbeville.**



Interventions de **Madame MILSTEAD**, de l'**AFPA**  
**Atelier Déclic 2** : Construire son projet professionnel à partir de ses atouts et des opportunités d'emploi de son territoire. Travail sur la mémoire, apprendre le fonctionnement des liens neuronaux et apprendre les techniques de mémorisation.

**Atelier Déclic 3** : Mieux mobiliser ses capacités et gagner confiance.

**Afpa**



Intervention de Mme VASSEUR (adjointe au Maire d'Abbeville) sur la présentation du **jumelage Abbeville/ARGOS** et le projet avec l'E2C et mise en place d'ateliers « couture » sur différentes journées dans le mois

Visite guidée du **Carmel d'Abbeville**, ancien monastère et ses jardins ont été occupés successivement par les frères capucins du XVIIe s à la Révolution française puis par les sœurs carmélites de 1821 à 1998.



Participation aux portes ouvertes du **centre de formation AFCI**

## Sécurité routière

Intervention sur la sécurité routière. Information sur les méfaits de l'alcool, la drogue ou autres substances



Chaque stagiaire de l'E2C a pu effectuer un **parcours santé** durant lequel ils ont découvert les centres ressources d'Abbeville de santé et d'écoute :

Le CIDFF80 : Centre d'Information des Droits des Femmes et des Familles

Le Cegidd : Centre gratuit d'information, de dépistage et de diagnostic

Le Mail : association humanitaire, d'entraide, d'action sociale

Le CPEF : Centre de Planification ou d'Education Familiale

La MDA : Maison Des Adolescents

L'Espace santé d'Abbeville

## ARGOS projet jumelage avec la ville d'Abbeville



## Abbeville

### 30<sup>e</sup> ANNIVERSAIRE DU JUMELAGE AVEC ARGOS. Plus de 1 000 étendards confectionnés par l'école de la 2<sup>e</sup> chance

Cette année, Abbeville célèbre le 30<sup>e</sup> anniversaire de son jumelage avec la ville grecque d'Argos. Pour fêter cette date lors de la semaine grecque prévue du 16 au 25 mai, les élèves de l'école de la 2<sup>e</sup> chance ont fabriqué plus de 1 000 étendards bleus et blancs.

Cette année, Abbeville célèbre le 30<sup>e</sup> anniversaire du jumelage avec son homologue grecque Argos. Pour fêter comme il se doit cette date, la ville a prévu plusieurs festivités et rendez-vous lors de la semaine grecque prévue du 16 au 25 mai. Si le programme n'est pas encore totalement défini, il y aura des concerts ou encore des séances de cinéma en lien avec la Grèce.

En partenariat avec l'association Abbeville Argos Amis, la municipalité a notamment prévu de décorer la centre-ville et plus particulièrement la mairie aux couleurs de la Grèce, en bleu et blanc. La ville a pu compter sur le précieux et efficace soutien de l'école de la 2<sup>e</sup> chance.

**Pour décorer la mairie et un char du carnaval**  
Une structure basée à l'Impasse Saint-Gilles qui accueille des jeunes de 16 à 25 ans, sortis du système scolaire depuis au moins un an, sans diplôme ni qualification, motivés pour acquies les compétences nécessaires à leur intégration sociale, citoyenne et professionnelle.



Le parti a été relevé et même dépassé ! Ils ont fait en tout 500 m soit 1 060 étendards. « Des drapeaux aux couleurs de la Grèce qui seront également utilisés pour décorer l'un des chars qui paraderont en centre-ville lors du carnaval prévu le dimanche 4 juin. Des jeunes motivés et obéissants qui ont été aidés dans leur tâche par d'autres jeunes de l'IME d'Abbeville. »

« Ils ont dû effectuer plusieurs tâches comme le triage, la découpe, la couture et le repassage des tissus » souligne Christiane Meunier. Pour ces jeunes en reconversion, la machine à coudre était une



Des bénévoles ont prodigué de précieux conseils pour l'utilisation de la machine à coudre.

grande découverte. Des couturiers en herbe initiés et guidés par deux bénévoles qui faisaient partie de l'atelier réalisant des masques pendant la pandémie.

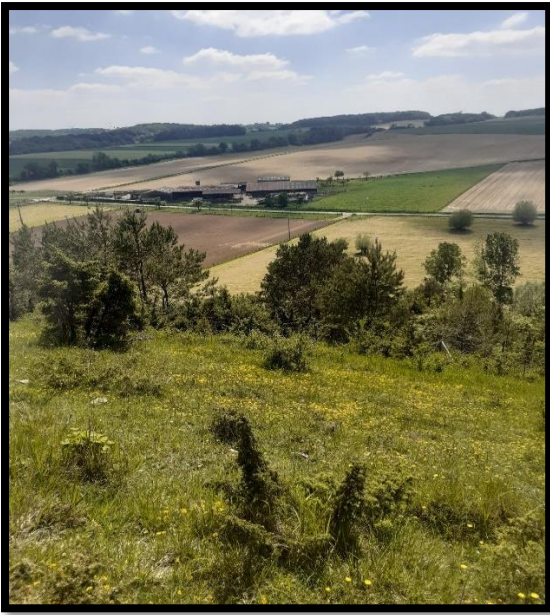
Plus de 1 000 étendards qui ont été remis à la ville et que

sont venues récupérer les élèves Michelle Delage (adjointe au maire) et Danielle Vasseur (adjointe au maire en charge des jumelages) qui ont chaleureusement félicité l'école de la 2<sup>e</sup> chance et ses jeunes.

Lors du carnaval le 4 juin et aux abords de la mairie à partir de midi, ces jeunes pourront admirer leur travail, gage d'une belle motivation.

Yann Defraque

Plus de 1 000 étendards qui ont été remis à la ville et que



Visite des larris de St Aubin Rivière avec un bénévole du conservatoire des espaces naturels afin d'initier le projet de participation des stagiaires de l'E2C de Liomer à l'**entretien des larris**.

Mise en place d'un partenariat avec le conservatoire des espaces naturels afin que les jeunes participent à la création d'un sentier pédestre .

Les stagiaires de l'E2C d'Abbeville et de Liomer se sont rendus sur l'exploitation agricole **GAEC LE NORMAND** de St Riquier puis à l'usine **LACTINOV** d'Abbeville afin de visiter les locaux et de découvrir les différents métiers, ainsi que la filiation entre les deux établissements.



Visite de l'**EPIDE** de Doullens.

Participation au forum des jeunes organisé par le **CESER**. Les jeunes ont pu s'exprimer et prendre la parole sur des sujets tels que la gestion de l'eau et l'écocitoyenneté .





Participation à un atelier jeux de société sur le thème du cancer du sein en partenariat avec le service santé d'Abbeville.

Atelier sculpture de citrouilles pour la fête de la citrouille en partenariat avec la ville d'Abbeville.



Visite du musée itinérant Mumo

Participation à la présentation des métiers de l'industrie Aggro-Alimentaire par Pôle Emploi.

Organisation de la porte ouverte de l'E2C (création d'un escape game et atelier cuisine).



Visite de l'entreprise **REHAU**.  
Entreprise de fabrication de plastique à Poix-de-Picardie

Participation au **Projet EMI, Education aux Médias et à l'Information** en partenariat avec la Bibliothèque Départementale de la Somme (BDS) initiatrice du projet et la journaliste **Béttina LIORET**.

Découverte du paysage médiatique, du métier de journaliste, les réseaux sociaux, les fakes news et les théories du complot, la création d'un média.







Intervention de l'Association des déportés autour du devoir de mémoire.

### Projet caritatif :

Arbre de Noël organisé par les jeunes de l'E2C pour les enfants bénéficiaires des Restos du Cœur d'Abbeville : collecte de jouets durant le mois de novembre et décembre en partenariat avec des commerces locaux, mise en place d'activités ludiques pour les enfants et organisation d'un goûter et d'une distribution de cadeaux .



# Les axes de développement

- › Renforcer les partenariats auprès des entreprises et des organismes sociaux.
- › Mise en place de projets continus au long de l'année permettant d'étoffer le portefeuille de compétences des stagiaires.
- › Continuer la collaboration avec les partenaires prescripteurs afin d'harmoniser le nombre de stagiaires entrant au long de l'année

Poursuite de la nomenclature APC sur les 3 phases du parcours.

Formation Compétences Psychosociales

Formation au logiciel d'accompagnement Cyclise

Renforcement des immersions par des présentations métiers (par des professionnels) en lien avec les projets travaillés et/ou une visite entreprise.

Développement des partenariats avec des entreprises du territoire



Pendant : Mise en place de projets continus tout au long de l'année.  
Après : Renforcement du post-parcours.