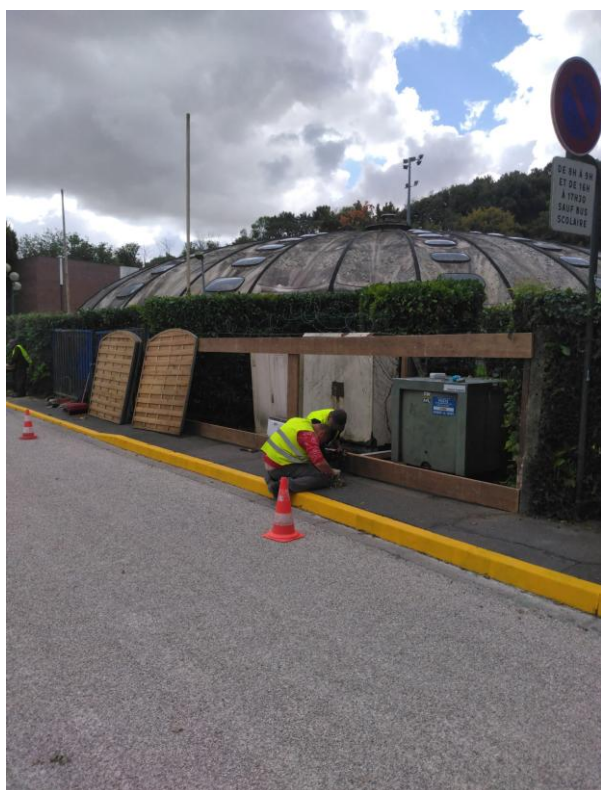


ATELIER CHANTIER D'INSERTION

AMENAGEMENT DES ESPACES PUBLICS DE POIX DE PICARDIE



BILAN QUALITATIF 2025

N° MDFSE : 202400021

BILAN QUALITATIF 2025

ACI « Aménagement des Espaces Publics »

Le chantier AEP, œuvre dans les travaux de voiries et l'entretien d'espaces verts pour la commune de POIX DE PICARDIE.

14 salariés en insertion répartis sur 2 équipes bénéficient d'un contrat de travail sur 20 heures semaine et d'un accompagnement socioprofessionnel.

➤ Salariés permanents

Une directrice, une coordinatrice, deux accompagnatrices socioprofessionnelles, un encadrant technique d'insertion.

🌀 Nos missions :

➤ Publics accueillis

- Demandeurs d'emplois de plus d'un an ;
- Bénéficiaires du RSA ;
- Travailleurs handicapés ;
- Personnes prises en charge au titre de l'aide sociale ;
- Personnes ayant achevées une période d'incarcération ou de désintoxication ;
- Personnes relevant de la protection judiciaire à la jeunesse ;
- Jeunes inscrits dans le PACEA.

➤ Objectifs

- Accueillir les personnes les plus en difficultés ;
- Accompagner les salariés dans un parcours d'insertion ;
- Evaluer les compétences professionnelles ;
- Former les salariés ;
- Préparer le salarié à l'intégration au monde du travail ordinaire ou à l'entrée en formation.

➤ Activité

Métiers liés à l'activité d'agent d'entretien des espaces publics : métiers du bâtiment et des espaces verts



Cofinancé par l'Union européenne

N° MDFSE : 202400021

Les financements :

- La convention Etat

Nous avons été conventionnés pour 7 postes d'insertion et avons réalisé 6.97 ETP en 2024 soit 99,57% de réalisation. Notre objectif en 2026 est de maintenir nos ETP à 7 ETP.

Nous avons mis en place la possibilité à chacun (selon l'assiduité et le bon vouloir) de faire plus d'heures. Ainsi, nous pallions aux absences justifiées ou non (avertissement dans ce cas).

- La convention Département

Pour l'année 2025, les ACI de l'APFE sont conventionnés sur la base de 24 places de bénéficiaire RSA en file active. En 2025, nous avons accueilli 51 bénéficiaires du RSA soit une file active de 29.29 B RSA dont 5 ayant une reconnaissance travailleur handicapé. Nous sommes dans l'attente de confirmation de financement sur 2026.

- Le FSE +

L'ensemble des ACI de l'APFE peuvent bénéficier d'un financement FSE+ Emploi Inclusion Jeunesse Compétences : Accompagnement dans l'emploi au sein des ACI pour le financement des postes des encadrants techniques d'insertion et d'accompagnatrices socioprofessionnelles, selon une forfaitisation en fonction du nombre d'ETP et du nombre d'ACI.

- La commune de Poix de Picardie

L'activité salariale des CDDI étant en faveur de l'aménagement des espaces publics de la commune de Poix de Picardie, celle-ci nous conventionne pour l'emploi des 14 CDDI à hauteur de 45 000 €.

N° MDFSE : 202400021

Le public accueilli :

➤ Candidatures reçues pour l'ensemble des ACI

La facilité d'utilisation de la Plateforme de l'inclusion et son ouverture aux différents acteurs de l'insertion ont permis de recueillir 129 candidatures pour l'ensemble de nos chantiers. L'intégralité de ces dossiers a été traitée.

- **Évolution de la gestion des doublons**

En 2021, nous avons constaté un nombre important de doublons, certaines personnes étant positionnées simultanément sur 2, 3, voire 4 Ateliers et Chantiers d'Insertion (ACI), ce qui faussait nos statistiques.

Grâce à une communication renforcée avec nos partenaires et à une étude préalable des dossiers par les référents avant tout positionnement, nous avons réussi à réduire significativement ces doublons en 2024. Désormais, la plateforme nous permet également de réaiguiller une candidature vers un autre chantier si le profil correspond mieux à un autre projet.

- **Persistance de candidatures spécifiques**

Toutefois, quelques doublons subsistent dans nos chiffres. Ces derniers s'expliquent principalement par :

- **Les candidatures spontanées** : Certains candidats postulent directement sur l'ensemble de nos chantiers créant 3 voire 4 candidatures.
- **Les anciens salariés** : Nous recevons de nombreuses sollicitations d'anciens salariés en insertion souhaitant réintégrer nos effectifs. Ces profils, déjà connus de nos services, ne sont pas considérés comme prioritaires dans le cadre du parcours d'insertion actuel.

➤ Effectifs des salariés polyvalents

En 2025, on compte 29 CDDI en entrées/sorties permanentes.

➤ Âge moyen des salariés en insertion :

Tranche d'âge	2025
Moins de 25 ans	3
25 à 49 ans	20
Plus de 50 ans	6
TOTAL	29

➤ Répartition par critères d'éligibilité :

Critères d'éligibilité	Nbre de salariés en 2024	Nbre de salariés en 2025
PACEA	2	3
RSA	18	19
TH	5	4
ASS	4	3
Sous-main de justice	2	3



Cofinancé par l'Union européenne

N° MDFSE : 202400021

Les formations et actions en lien avec les entreprises :

➤ Les formations collectives suivies

• CléA :

Les salariés en CDDI de l'AEP sur 2025 ont bénéficié de la formation CLEA avec une prise en charge AKTO sur le plan de formation et PIC IAE.

CLEA 188H/an

CléA est composé de 7 compétences clés chacune représentant un module :

- 1-Communiquer en Français :
- 2-Utiliser les règles de base de calcul et du raisonnement mathématique :
- 3-Utiliser les techniques usuelles de l'information et de la communication numérique :
- 4-Travailler dans le cadre de règles définies d'un travail en équipe :
- 5-Travailler en autonomie et réaliser un objectif individuel :
- 6-Apprendre à apprendre tout au long de la vie ;
- 7-Maîtriser les gestes et postures, et respecter les règles d'hygiène, de sécurité et environnementales élémentaires.

•Autres formations et actions :

- Formation HORTIBAT ouvrier du paysage du 24/02/2025 au 12/03/2025 : Entretien d'aménagement d'espaces naturels + Habilitation à la conduite de tondeuse autoportée" 5 salariés de l'ACI AEP
- Atelier empreinte carbone mené par l'Association « Et Après » 03/2025
- Atelier « relaxation » mené par la CPAM 05/2025
- Atelier TRE mené par l'APFE 07/2025
- Forum emploi POIX DE PICARDIE organisé par France Travail 10/2025
- Journée pour la mobilité Européenne organisé par l'APFE en partenariat avec le CD et le FSE+ 10/2025

➤ Les formations et périodes d'immersion individuelles suivies

• Les périodes d'immersion :

Objectifs : développer son expérience et ses compétences, valider un projet professionnel.

12 périodes d'immersion ont été réalisées en 2025 :

SCEA GILLET Agent d'élevage 04/2025 B RSA

Micro-crèche POMME D'HAPPY Accompagnant Educatif Petite Enfance 05/2025 B RSA

Commune de CROIXRAULT Agent d'entretien communal 11/2025

SAS SE SALMONICULTURE DE LA SELLE Ouvrier Piscicole 07/2025

APFE Recyclerie d'Hornoy Encadrant technique d'insertion 10/2025 B RSA

SAS POIXNETTO Employé libre-service 12/2025

MAIRIE de POIX DE PICARDIE Agent d'entretien Communal 11/2025

KANDY Employé libre-service / Gestionnaire de stock 12/2025 B RSA

JPA PAYSAGE Agent d'entretien des espaces verts 12/2025

COMMUNE de CONTY Agent d'entretien communal 11/2025

GETP Secrétaire administrative 12/2025

INTERMARCHE Préparateur de commande 12/2025 B RSA

• Les autres actions de formation et d'accompagnement :

Orientations vers les actions CD : 1 sur Illectronisme, 1 sur l'Auto-école sociale mais sans suite car arrêt maladie

N° MDFSE : 202400021

Les résultats :

Type de sorties	2024	%	2025	%
Emploi Durable	2	15.38%	1	6.25%
Emploi de transition	2	15.38%	3	18.75%
Sortie positive (formation, CLEA...)	1	7.69%	6	37.5%
Total Sortie Dynamique	5	38.45%	10	62.5%
Autre	7	53.84%	5	31.25%
Démission				
Santé			1	6.25%
Incarcération				
Déménagement	1	7.69%		
Total des sorties	13	100%	16	100%

Notre chantier affiche un bilan très encourageant avec un taux de sorties positives s'élevant à 62,5 %. L'accompagnement socio-professionnel (ASP) et l'encadrement technique portent leurs fruits : l'accent mis sur la montée en compétences, le savoir-être et la levée des freins périphériques sécurise durablement les parcours de nos salariés. Notre stratégie, axée sur la personnalisation des projets et la multiplication des périodes d'immersion, démontre son efficacité pour répondre aux besoins concrets du marché du travail et aux capacités de chacun.

Toutefois, nous restons attentifs aux 37,5 % de sorties qui ne sont pas encore qualifiées de "positives". Ce chiffre illustre la fragilité persistante d'une partie de notre public qui, malgré un suivi intensif, rencontre des obstacles majeurs empêchant l'adhésion totale ou la poursuite du programme d'insertion. Ces indicateurs nous confortent dans la nécessité de poursuivre et d'affiner nos actions de proximité.

➤ Les emplois durables

Contrat d'aide et de soutien par le travail d'un an reconductible avec EPISSOS Z.I. du Frier 80290 POIX DE PICARDIE

➤ Les emplois de transition

Contrat d'Interim HUMANDO menuisier Entreprise BHF DELAPLACE SALEUX

CDD 6 mois Mairie de POIX DE PICARDIE agent contractuel

Contrat chèques emploi service 1 mois M HUBERT LANDRIEUX

➤ Les autres sorties positives

Formation HORTIBAT ouvrier du paysage + habilitation conduite tondeuse autoportée (5 salariés)

Formation Titre Professionnel Carrossier Réparateur Lycée Delambre Montaigne



Cofinancé par
l'Union européenne

N° MDFSE : 202400021

L'activité technique

Travaux réalisés par le chantier d'Insertion Aménagement des Espaces Publics sur la ville de POIX DE PICARDIE

Janvier 2025

Déménagement des locaux du chantier AEP vers les locaux de la commune de POIX DE PICARDIE

Espaces verts : ramassage de feuilles bois Robin, rangement de bois à la décharge communale, broyage de branches, évacuation puis chargement derrière CARREFOUR, tronçonnage et évacuation de bois au parc du Jeu de Paume, au lotissement des Hauts du Frier, tronçonnage rue de Meigneux, débitage d'arbres chemin de Meigneux, lotissement des grands prés et le bois des arbrisseaux, broyage d'arbres à Taussac.

Bâtiment : remontage des plafonds et nettoyage des préfabriqués au stade de l'hippodrome, réparation des grillages au stade de l'hippodrome, coffrage et coulage de béton blocos stade de la source, terrassement et coulage de béton en vue de mettre un panneau de signalisation rue de l'abreuvoir, ravitaillement des matériaux, coulage des fondations rue de l'abreuvoir, décoffrage dans le blocos au terrain de pétanque, coffrage du poteau rue de l'abreuvoir + ravitaillement des matériaux pour le coulage puis coulage de la fondation, préparation du coulage du poteau rue de l'abreuvoir avec préparation du matériel et ravitaillement des matériaux, coulage du poteau au niveau du premier tiers, puis des deux tiers, prises de côtes dans les algécos au terrain de l'hippodrome pour réaliser de cloisons dans les WC et salles de bain.

Divers : nettoyage ancienne caserne de pompiers, tour de ville et nettoyage des bacs à verre, démontage du village de Noël au square de Lourdel, démontage des décorations et des guirlandes square du docteur Lourdel, distribution des bulletins municipaux, balayage rue Notre Dame.

Février 2025

Bâtiment : fin de coulage de la base du poteau rue de l'abreuvoir, déménagement et nettoyage du logement rue du capitaine Fay, décoffrage rue du petit moulin, peinture logement du capitaine Fay, exécution d'une barbotine sur le plateau rue de l'abreuvoir, découpe d'enrobé, maçonnerie afin de refaire un regard et changement du tuyau d'évacuation des eaux de pluies rue du Général de Gaulle, mise en place d'un enrobé et de gravillons au club de boxe rue Ferdinand Beaumont

Espaces verts : rangement de bois à la décharge communale, tronçonnage et fendage de bois à la décharge communale, fendage de bois au locaux technique de la Mairie, taille des rosiers bd du Général Leclerc, taille et nettoyage des massifs, évacuation des déchets et étalage de remblai rue de l'abreuvoir, déblaiement de bois derrière la SNRA en vue de le treuiller, élagage d'arbres au quartier des Friers + ramassage de feuilles et mise en décharge, élagage d'arbres (coupe en 50cm), broyage des branches et étalage des copeaux quartier des Friers et évacuation d'une partie du bois en 50 au local technique, ramassage et évacuation des branches à la décharge place du jeu de Paume, ramassage de branches stade de la Source, tronçonnage de branche avenue Charles de Gaulle, taille de haies, des massifs et évacuation des déchets quartier du Frier, abattage d'arbres rue du Frier, coupe de bois en 50, broyage et étalage des copeaux quartier du Frier

N° MDFSE : 202400021

Divers : tour de ville et nettoyage des bacs à verre, récupération et stockage au local technique de treillis soudé, bidons de sable et traverses de chemin de fer, nettoyage de la rue de la Mairie, soufflage de la cour de l'école rue de la Mairie, distribution du bulletin municipal trimestriel.

Mars 2025

Bâtiment : pose de cloisons STILL, placo, bandes, cloisons, mise en place de suspente pour plafond, doublage et ponçage des bandes au stade de l'hippodrome, création d'un faux plafond dans les algécos du stade de l'hippodrome, pose du faux plafond et enduisage, pose de bande, application de bande + enduit, finition, habillage des coffres en BA13 au stade de l'hippodrome.

Espaces verts : taille de haie route de Grandvilliers/quartier du Frier/ rue de la Héronnière, broyage de branches et étalage des copeaux quartier du Frier/ rue de la Héronnière, ramassage de feuilles et branches au terrain de camping / route d'Aumale et évacuation à la décharge communale.

Divers : tour de ville et nettoyage des bacs à verre, entretien des machines thermiques, mise en place des boxes à moutons pour la Foire de POIX DE PICARDIE.

Avril 2025

Bâtiment : modification sur placo des algécos au stade de l'hippodrome, pose de rails + cloisons dépose et réparation de fenêtres au stade de l'hippodrome, démontage du placo qtade de l'hippodrome.

Espaces verts : tonte, désherbage, débroussaillage, nettoyage de massifs, plantation de végétaux, ramassage de branches parc du jeu de paume, taille de haie, tonte et débroussaillage quartier du Viaduc/ parking de l'école/ stade de l'hippodrome/square/ City parc / route d'Amiens / rue de la Mairie / parking de la gare quartier des Arches / à l'épicerie Sociale et route de Meigneux, désherbage du cimetière.

Divers : montage et démontage boxes à chevaux, à vaches + chapiteaux pour la foire de POIX DE PICARDIE, nettoyage de la paille laissée après la foire de POIX DE PICARDIE, tour de ville et nettoyage des bacs à verre, stockage du matériel de la foire à l'ancienne caserne des pompiers et la salle des aînés.



N° MDFSE : 202400021

Mai – Juin 2025

Bâtiment : coulage de béton pour sceller 2 panneaux au niveau d'Intermarché et devant le vétérinaire, rebouchage de trous avec de l'enrober à froid chemin de l'hippodrome, montage d'un parquet.

Espaces verts : désherbage rue d'Amiens, débroussaillage, tonte et désherbage au Clairs logis / route d'Aumale / au Jeu de Paume / quartier du frier / rue du Cinéma et du square / impasse des Ibis / parking des écoles / rue Porte boiteux / derrière les préfabriqués de la Caisse d'Epargne / rue de la Héronnière / chemin de l'hippodrome / rue de Verdun / rue du collège / du bac à sable City parc / des tribunes du stade, nettoyage caniveaux et bassin de rétention quartier du Frier, taille de haie rue de la Héronnière, nettoyage de jardinières et repiquage de 105 plantes sur POIX DE PICARDIE.

Divers : tour de ville et nettoyage des bacs à verre, montage de chapiteaux au terrain de foot et La Haye, nettoyage du terrain de pétanque, démontage de deux chapiteaux et montage d'un au terrain de pétanque et au stade.

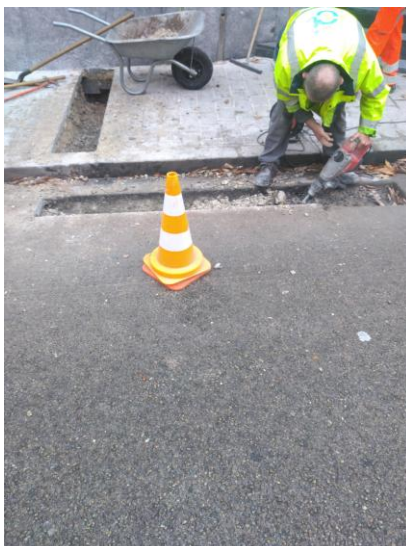
Juillet - Août 2025

Bâtiment : scellement de panneaux de signalisation, réfection d'un affaissement de voirie, implantation de tranchée, terrassement de tranchée, ferrailage de tranchée, coffrage de tranchée, coulage de fondation.

Espaces verts : taille de haies quartier des Arches / chemin du Maire, désherbage rue de la Héronnière / rue du crédit Agricole / quartier du Frier / rue des Fontaines, débroussaillage, désherbage, soufflage à l'école et au patio de l'école / école maternelle / au niveau de la cartonnerie, route d'Aumale / Lahaye Saint Romain / Frocourt / des talus au niveau d'Intermarché et de la gendarmerie / quartier du 8 mai / terrain de jeu du Viaduc / quartier du Viaduc / rue du cinéma / rue de la Mairie / chemin du Maire / rue Ferdinand Beaumont, dessouchage à la pioche d'une souche d'arbre à l'école maternelle, abattage d'arbres, débitage d'un arbre tombé sur la route (barrer la route, mise en place de barrière de sécurité puis enlèvement), taille du saule pleureur.

Divers : tour de ville et nettoyage des bacs à verre, remontage du podium terrain de pétanque, distribution du bulletin municipal.

3 semaines de congés en août



Septembre / Octobre 2025

Bâtiment : montage de cloison en bois devant le compteur électrique rue du collège, ponçage et époussetage des sanitaires et mise en peinture des tuyaux du terrain de camping

Espaces verts : taille de haie, débroussaillage, soufflage, désherbage rue et parking du collège / chemin du Maisnes / rue de la caserne / chemin de Meigneux / rue de la caserne des pompiers / square du centre de ville / rue de Conty / au cimetière / quartier du Frier / talus et chemin du 8 mai 1945 / route des pompiers, coupe de bois terrain de tennis / résidence des arbrisseaux / route d'Abbeville / cimetière / au Viaduc, soufflage de la piste cyclable au Frier et ramassage des feuilles, élagage et fendage d'arbres, vidage des pots de fleurs sur la place de la ville.

Divers : distribution du bulletin trimestrielle et de prospectus, tour de ville et nettoyage des bacs à verre, montage et démontage des boxes à moutons, à cheval.

Novembre / Décembre 2025

Bâtiment : pose de parpaing, pose d'enduit a gratté, grattage d'enduit a gratté, pose de nid a gravelle, pose de bordure P1.

Espaces verts : désherbage monument aux morts, nettoyage et ramassage de feuilles au cimetière et la montée du Frier, débroussaillage, tronçonnage, soufflage au Clairs Logis, coupe de bois au stade / Clairs Logis / stade de foot / route du camping / aux Arbrisseaux, coupe des gourmands route d'Aumale / route de Paris, taille de haie route d'Aumale / route de Paris, taille des tuyas au local technique de la commune / maison médicale.

Divers : tour de ville et nettoyage des bacs à verre, montage/démontage foire d'automne, marché de Noël, réparation des chalets, montage de la scène à la salle des fêtes de POIX DE PICARDIE, distribution de prospectus dans POIX DE PICARDIE / FROCOURT / LA HAYE / LA HAYE SAINT ROMAIN, démontage des guirlandes, nettoyage des trottoirs à l'ancienne gendarmerie.

2 semaines de congés.



N° MDFSE : 202400021

Perspectives 2026

➤ CléA

Maintenir les formations CLEA malgré la réforme de la formation professionnelle, nous ignorons si nous pourrions continuer cette démarche au-delà de 2024. En effet, depuis la disparition du plan de formation et du fond qui lui était alloué au profit du plan de formation de développement des compétences, nous essayons de maintenir la formation Cléa auprès des salariés en insertion en s'adaptant en fonction des futurs dispositifs de financement des formations. En effet, depuis la réforme de la formation professionnelle, nous bénéficions d'un financement OPCO et PIC IAE qui nous permet de continuer à assurer la formation CLEA. Formations qui sont soumises à un bonus dans nos conventions financières départementales.

➤ Conventonnement avec la Mairie de POIX DE PICARDIE

Maintenir notre partenariat en revalorisant le montant de la convention passant de 45 000 € à 70 000 €. Assister au moins une fois par mois aux réunions de chantier organisées par la Mairie de POIX DE PICARDIE.

➤ Obtention du diplôme d'encadrant technique d'insertion

Passage du diplôme d'ETI en mars 2026 pour notre Encadrant Technique en poste actuellement.

